

令和5年（2023）度

# 学 校 要 覧



向陽台高等学校

## 目 次

1. 校名と校章	1
2. 沿革概要	2
3. 校歌	3
4. 歴代理事長・校長	5
5. 校地・校舎	
(1) 校内見取図	6
(2) 学園敷地の利用状況	6
(3) 学園建物面積一覧	7
(4) 校地・建物の状況	8
(5) 主な教室	8
6. 教育方針と教育目標	9
7. 広域通信制課程・単位制による課程	
(1) 設置課程・学科・定員	10
(2) 認可区域	10
(3) 技能連携校一覧	11
(4) 本校に設置するコース	11
8. 教育課程	
I. 令和4年度以降入学生	
(1) 普通科目 (2) 専門科目 (3) 学校設定教科・科目	12
II. 令和3年度以前入学生	
(1) 普通科目 (2) 専門科目 (3) 学校設定教科・科目	18
9. 学籍の状況	
(1) 在籍者数の推移	24
(2) 入学者数の推移	26
(3) 卒業生数の推移	28
10. 進路の状況	
(1) 進路の状況	30
(2) 大学・短期大学・専門学校合格者数	31
(3) 4年制大学別合格者数一覧	31
11. 部活動の状況	33
12. 校務運営	
(1) 校務運営組織	35
(2) 教職員数	36
(3) 教科別人数	36
(4) 教職員の年齢構成	37
(5) 施設管理責任者	38
13. 年間行事予定	39

## 1. 校名と校章

### (1) 学校法人と所在地

向陽台高等学校は学校法人「早稲田大阪学園」が設置する広域通信制課程（単位制による課程）の学校である。

学校所在地 〒567-0051 大阪府茨木市宿久庄7丁目20-1  
併設校 早稲田摂陵高等学校（全日制課程）  
向陽台総合学院（各種学校・三重県松阪市）

### (2) 校名の由来

向陽台高等学校の原点は、日本紡績協会が繊維工業の技術者養成の学校として昭和37（1962）年4月に設立した大阪繊維工業高等学校（全日制課程）にある。昭和39（1964）年4月、同校に通信制課程が設置され、昭和42（1967）年4月に独立校としての「向陽台高等学校」が誕生した。

校名の向陽台高等学校は、本校が位置する旧地名「向陽台」に由来し、「北摂のこの台地から太陽に向かってはばたこう！」という願いをこめて命名された。

### (3) 校章の由来



制作者  
篠岡 正義氏（本学園元教諭）

創立年度（1964年度）に開催された東京オリンピックにちなみ、五輪のマークを図案化したもので、四つ葉のクローバーにたとえ、学校を中心にした和の中に個人の幸福が得られるようにという願いがこめられている。

## 2. 沿革概要

昭和36 (1961) 年8月	学校法人 大阪繊維工業高等学校全日制課程 設立認可
昭和37 (1962) 年4月	大阪繊維工業高等学校 開校
昭和39 (1964) 年4月	大阪繊維工業高等学校通信制課程 文部省認可 普通科・工業化学科 設置
昭和42 (1967) 年4月	法人名 大阪繊維学園に改称 通信制課程独立、向陽台高等学校と校名変更
昭和43 (1968) 年4月	技能連携制度導入、被服科・家政科 設置
昭和52 (1977) 年4月	向陽台高等学校名古屋分室 開設
昭和55 (1980) 年4月	調理科 設置 工業化学科 廃止
昭和59 (1984) 年4月	情報処理科 設置
平成 元 (1989) 年4月	単位制課程 設置
平成 5 (1993) 年4月	向陽台高等学校東京分室 開設
平成 6 (1994) 年4月	福祉科 設置
平成 7 (1995) 年4月	新校舎 (6号棟) 落成
平成 8 (1996) 年4月	体育館 落成
平成10 (1998) 年4月	建築科 設置
平成14 (2002) 年4月	吹奏楽コース 設置 (阪急商業学園より移管)
平成15 (2003) 年4月	宝塚音楽学校と提携
平成16 (2004) 年4月	学園生徒会館 落成
平成17 (2005) 年4月	製菓科・ファッション科 設置
平成18 (2006) 年4月	保育科 設置
平成20 (2008) 年4月	個人学習部に自宅学習型コースを設置
平成21 (2009) 年4月	吹奏楽コースを早稲田摂陵高等学校に移管
平成22 (2010) 年4月	個人学習部に新卒・進路サポート・総合の3コースを設置
平成24 (2012) 年4月	法人名 早稲田大阪学園に改称
平成25 (2013) 年4月	個人学習部に登校型コースを設置
平成28 (2016) 年12月	ガンバ大阪ユースと提携
平成29 (2017) 年12月	兵庫ブルーサンダーズ (関西独立野球リーグ所属) と提携
平成30 (2018) 年4月	7号棟新棟増設 ICT教室の充実
令和 3 (2021) 年4月	向陽台総合学院 (各種学校) を三重県松阪市に設置
令和 4 (2022) 年4月	名称変更 (進路サポート→進学、自宅学習型→オンライン学習) 受講登録オンライン化

3. 校 歌

向陽台高等学校 校歌

藤本浩一 作詞  
佐々木行綱 作曲

Moderato  
*mf*

1. あ ら た な か ぜ 一 が に い いく じと おし の ひ え  
 ら が た な く か まい ぞ ど 一 に い く と し こ を ろ え あ  
 ん か の の まい ず 一 み わ く と こ ろ

び き を と お 一 くり つ た 一 え く る め つ  
 い ち の ひ か ど 一 り う も と 一 め つ ど の つ こ  
 こ が れ つ お か 一 一 う わ こ 一 一 う ど の つ こ

*poco a poco cresc.*

ざ め の は る に は は な た か お ら 一 る が  
 と め る を わ る さ に は ひ う た た か す ご ら 一 一 に が や た  
 こ る を む す は ぶ は ひ う た た か す ご ら 一 一 に が や た

*f*

く え ん の と は ひ ら か ら れ て き  
 さ し し く き つ と よ く ひ ほ う が つ か ら け し て き い  
 だ し し く き つ と よ く ひ ほ う が つ か ら け し て き い  
 だ し し く き つ と よ く ひ ほ う が つ か ら け し て き い

1. 2. 3.

ぼ き う あ か か る く も よ え 一 あ が る す 2. か 3. ぶ  
 き か い ち こ こ ら ろ く を に も よ え 一 あ が る す 2. か 3. ぶ  
 か い ち こ こ ら ろ く を に も よ え 一 あ が る す 2. か 3. ぶ

一  
 あらたな風が 新潮の  
 ひびきを遠く 伝えくる  
 自覚の春に 花かおる  
 学園の扉は ひらかれて  
 希望あかるく もえあがる

二  
 かがやく窓に 幾年を  
 英知のひかり もとめつつ  
 つとめる業は ひたすらに  
 やさしく きよく ほがらかに  
 生きるちからを 喚びおこす

三  
 文化のいずみ わくところ  
 あこがれ集う わこうどの  
 心をむすぶ 歌ごえが  
 ただしく つよく 美しく  
 若いころに こだまする

## 《校歌の背景》

向陽台高等学校は、1964（昭和 39）年に大阪繊維工業高等学校通信制課程として大阪府茨木市の地に設立された。この年には、東海道新幹線が開業し、東京オリンピックが開催された。

当時は、高度経済成長のまっただなかで、日本の経済は飛躍的に発展し、中卒就職者は「金の卵」としてひっぱりだこであった。地方から中学校新卒者が、集団就職列車と呼ばれた臨時列車で各地の就職地に巣立っていった時代が 1950 年代後半から 1970 年代前半まで続いていた。

こうした時代の中、現向陽台高等学校は、定時制と通信制とを併修させる独自の教育システムを取り入れ、全国の紡績業で働く「中卒」女子従業員を対象とする広域の通信制高等学校として誕生した。

中学卒業後、直ちに工場で勤務した彼女たちにとって「高校卒業」の資格は「希望」であり、「あこがれ」であった。この「校歌」が発表されたのは、設立翌年の 1965 年 3 月 14 日であり、作詞者藤本浩一氏は国語を教える教員で、寮の舎監も勤めておられ、当時の彼女たちの状況を肌で感じておられた。

歌詞の中で、高校卒業資格をあきらめていた女子従業員たちの、新しい教育システムに対する熱い想いが、『希望』・『生きるちから』・『あこがれ』といった言葉で表現されている。また、『文化のいずみ』である学園で、『英知のひかり』を求めたい、学びたいという切実な思いが『自覚（めざめ）の春』という強い決意で表明されている。

家族と別れ、全国各地から集まってきた女子従業員（生徒）たちにとって、慣れない土地で働きながら学ぶということは、大変な労苦を伴うものであった。厳しくつらい生活を乗り越えて卒業するためには、ともに歩む仲間が存在が大きな意味をもった。仕事や学修のつらさから逃げ出したいくなったとき、『やさしく きよく ほがらかに』、『ただしく つよく 美しく』というフレーズは友人からの応援歌のように心に響き、強い絆を結ぶものとなった。

『学園の扉は ひらかれて』。これが歌詞の出発点であり、以来、今日に至るまで、およそ 16 万人の卒業生に歌い継がれている校歌である。

## 4. 歴代理事長・校長

### 歴代理事長

初代	原 吉平	(昭和37年 4月 ~ 昭和46年 4月)
2代	田 和安夫	(昭和46年 5月 ~ 昭和51年 4月)
3代	大谷 一二	(昭和51年 5月 ~ 昭和56年 4月)
4代	川崎 俊雄	(昭和56年 5月 ~ 平成 2年 5月)
5代	牧内 栄蔵	(平成 2年 6月 ~ 平成 7年 9月)
6代	片岡 衛	(平成 7年10月 ~ 平成12年 5月)
7代	柴田 稔	(平成12年 6月 ~ 平成17年 6月)
8代	武藤 治太	(平成17年 6月 ~ 平成21年 5月)
9代	堀口 健治	(平成21年 5月 ~ 平成23年 3月)
10代	奥島 孝康	(平成23年 4月 ~ 平成30年12月)
11代	須賀 晃一	(平成30年12月 ~ 現在に至る)

### 歴代校長

初代	村上 正巳	(昭和42年 4月 ~ 昭和48年 3月)
2代	安田 英夫	(昭和48年 4月 ~ 平成 元年 3月)
3代	片岡 衛	(平成 元年 4月 ~ 平成 3年 3月)
4代	秋山 幸夫	(平成 3年 4月 ~ 平成 7年 3月)
5代	中田 善明	(平成 7年 4月 ~ 平成17年 3月)
6代	後藤 顯一	(平成17年 4月 ~ 平成19年 3月)
7代	小関 信行	(平成19年 4月 ~ 平成21年 3月)
8代	長江 雄之介	(平成21年 4月 ~ 平成24年 3月)
9代	奥野 嘉彦	(平成24年 4月 ~ 平成29年 3月)
10代	和泉 秀雄	(平成29年 4月 ~ 現在に至る)





### (3) 学園建物面積一覧

2021年5月1日現在

校舎等建物	建築面積 (㎡)	延床面積 (㎡)
1号棟 普通教室 (早稲田摂陵)	471.17	1,165.65
法人管理棟	734.37	1,583.11
図書館 (早稲田摂陵)	243.88	624.04
3号棟 特別教室 (早稲田摂陵)	434.18	1,177.50
体育館 (早稲田摂陵)	1,205.70	1,713.15
剣道場 (早稲田摂陵)	420.43	498.98
屋外便所、ボンベ庫	41.06	41.06
I T棟 (早稲田摂陵)	346.30	552.14
2号棟北 普通教室 (早稲田摂陵)	471.45	879.55
2号棟中 普通教室・職員室 (早稲田摂陵)	957.78	1,987.79
内訳 普通教室棟	271.33	990.75
内訳 職員室棟	686.45	997.04
2号棟南 普通教室 (早稲田摂陵)	580.99	1,400.99
4号棟 (早稲田摂陵)	208.66	208.66
新エネルギー棟 (早稲田摂陵)	71.71	63.00
(屋外プール)	899.02	281.85
学園生徒会館 (早稲田摂陵)	2,237.48	5,326.68
内訳 食堂		434.21
内訳 学習支援センター		275.64
内訳 向陽台ラウンジ		118.67
内訳 厨房関係		200.53
5号棟 本館管理棟 (向陽台)	710.54	1,123.12
6号棟 新館 (向陽台)	531.85	1,840.95
体育館 (向陽台)	958.78	1,645.89
7号棟 研修センター 1階 (向陽台)	795.85	768.75
7号棟 研修センター 2～4階 (早稲田摂陵)		2,452.95
7号棟 新棟 (向陽台)	216.99	815.93
7号棟 浴場 (早稲田摂陵)	80.26	140.25
(職員住宅)	377.12	1,419.38
Osaka Waseda House (新清和寮Ⅰ期)	852.52	2,369.76
Osaka Waseda House (新清和寮Ⅱ期)	700.92	1,888.58
合計	13,272.87	30,268.48

#### (4) 向陽台 校地・建物の状況

(㎡)

	向陽台高等学校	学園全体
土地面積	2,418.16	72,689.00
建築延床面積	4,548.75	21,083.78
屋内運動場延床面積	1,645.89	9,184.70

注：早稲田摂陵高等学校との共有部分は含まない。

	面積	延床面積	学園全体面積
校地	2,418.16	—	72,689.00
校舎	1,459.38	4,548.75	8,450.48
屋内運動場	958.78	1,645.89	4,822.39
屋外運動場	0.00	0.00	25,893.71
その他	0.00	0.00	33,522.42

注：早稲田摂陵高等学校との共有部分は含まない。

#### (5) 主な教室

普通教室	福祉科 実習室	調理実習室	家庭科 準備室	理科 準備室	芸術科 準備室	I T 教室
31	1	1	1	1	1	1

## 6. 教育方針と教育目標

### 建学の精神

- ①良識ある立派な市民の育成
- ②時代の変化に対処できる優秀な人材の育成

上記文言は、原吉平氏（初代理事長）の「学園設立の弁」（大阪繊維学園 30 周年記念誌掲載）にみられる文言を時代に即した文言に改変したものである。以下に「学園設立の弁」の一部抜粋を紹介する。

「…私としては当時の教育界の風潮に非常にあきたらない気持ちを抱いていたのと、業界としても将来の優秀な中堅技術者を確保するという点で不安があったので、この際、人材を自力で養成する機関として本校の設立に踏みきった。良識のある立派な市民であるとともに、革命的な技術の更新期にあたり、これに対処できる優秀な技術者の養成を目標に定めたのである。」

### 教育方針

時代とともに歩み、時代の要請と社会の変化に対応する斬新で独自性に富んだ、時代を創っていく教育をめざす。

### 教育目標

社会で生きる力を育む。市民として社会に貢献できる確かな人物の育成、豊かな知性の育成、自己の未来デザインの形成と進路実現をめざした教育を実践する。

### めざす人物像

「自他の個性を認め合い、自ら一歩前に進める人物」

## 7. 広域通信制課程・単位制による課程

### (1) 設置課程・学科・定員

課 程	学 科	定 員
広域通信制課程  (単位制による課程)	普通科	5,500名
	調理科	570名
	福祉科	120名
	建築科	90名
	ファッション科	120名
	保育科	120名
	定 員 計	6,520名

### (2) 認可区域

#### 広域認可区域

地方	通信教育を行う区域
関東	埼玉県 千葉県 東京都 神奈川県
中部	山梨県 静岡県 愛知県 岐阜県
近畿	三重県 滋賀県 京都府 大阪府 兵庫県 奈良県 和歌山県
中国	広島県 山口県

### (3) 技能連携校一覧

No.	学 校 名	所在地
1	東京多摩調理製菓専門学校	東京都
2	生蘭高等専修学校	神奈川県
3	デザインテクノロジー専門学校	静岡県
4	名古屋福祉専門学校	愛知県
5	専修学校さつき調理・福祉学院	愛知県
6	中部ライテックビジネス専門学校	三重県
7	向陽台総合学院	三重県
8	向陽台水口専門学校	滋賀県
9	中央学園高等専修学校	大阪府
10	関西テレビ電気専門学校	大阪府
11	スクールプラス	大阪府
12	山口ビジネス総合学院大阪校	大阪府
13	育成調理師専門学校	兵庫県
14	三田モードビジネス専門学校	兵庫県
15	アクト学院	奈良県
16	小井手ファッションビューティ専門学校	広島県
17	山口ビジネス総合学院山口校	山口県

### (4) 本校に設置するコース

- ・総合コース（平成22年4月設置）
- ・新卒コース（平成22年4月設置）
- ・進路サポートコース（平成22年4月設置）→進学コース（令和4年4月から名称変更）
- ・自宅学習型コース（平成20年4月設置）→オンライン学習コース（令和4年4月から名称変更）
- ・登校型コース（平成25年4月設置）

## 8. 教育課程

### I. 令和4年度以降入学生

#### (1) 普通科目

教科	科目	単位数
国語	現代の国語	2
	言語文化	2
	論理国語	4
	文学国語	4
	国語表現	4
	古典探究	4
地理歴史	地理総合	2
	地理探究	3
	歴史総合	2
	日本史探究	3
	世界史探究	3
公民	公共	2
	倫理	2
	政治・経済	2
数学	数学Ⅰ	3
	数学Ⅱ	4
	数学Ⅲ	3
	数学A	2
	数学B	2
	数学C	2
理科	科学と人間生活	2
	物理基礎	2
	物理	4
	化学基礎	2
	化学	4
	生物基礎	2
	生物	4
	地理基礎	2
地理学	4	
保健体育	体育	7~8
	保健	2
芸術	音楽Ⅰ	2
	音楽Ⅱ	2
	音楽Ⅲ	2
	美術Ⅰ	2
	美術Ⅱ	2
	美術Ⅲ	2
	工芸Ⅰ	2
	工芸Ⅱ	2
	工芸Ⅲ	2
	書道Ⅰ	2
	書道Ⅱ	2
書道Ⅲ	2	

教科	科目	単位数
外国語	英語コミュニケーションⅠ	3
	英語コミュニケーションⅡ	4
	英語コミュニケーションⅢ	4
	論理・表現Ⅰ	2
	論理・表現Ⅱ	2
	論理・表現Ⅲ	2
家庭	家庭基礎	2
	家庭総合	4
情報	情報Ⅰ	2
	情報Ⅱ	2
総合的な探究の時間		3~6

## (2) 専門科目 その1

No2 専門科目1

教科	科目	単位数
英語	総合英語 I	2~4
	総合英語 II	2~4
	総合英語 III	2~4
	ディベート・ディスカッション I	2~4
	ディベート・ディスカッション II	2~4
	エッセイライティング I	2~4
家庭	エッセイライティング II	2~4
	生活産業基礎	2
	課題研究	2~10
	生活産業情報	2~4
	消費生活	2~4
	保育基礎	2~6
	保育実践	2~6
	生活と福祉	2~6
	住生活デザイン	2~6
	服飾文化	2~4
	ファッション造形基礎	2~6
	ファッション造形	2~12
	ファッションデザイン	2~14
	服飾手芸	2~6
	フードデザイン	2~6
	食文化	1~2
	調理	2~18
	栄養	2~6
	食品	2~6
	食品衛生	2~6
公衆衛生	2~6	
総合調理実習	2~6	
商業	ビジネス基礎	2~6
	課題研究	2~10
	総合実践	2~6
	ビジネス・コミュニケーション	2~6
	マーケティング	2~6
	商品開発と流通	2~6
	観光ビジネス	2~6
	ビジネス・マネジメント	2~6
	グローバル経済	2~6
	ビジネス法規	2~6
	簿記	2~12
	財務会計 I	2~6
	財務会計 II	2~6
	原価計算	2~6

教科	科目	単位数	
商業	管理会計	2~6	
	情報処理	2~12	
	ソフトウェア活用	2~6	
	プログラミング	2~6	
	ネットワーク活用	2~6	
	ネットワーク管理	2~6	
工業	工業技術基礎	2~6	
	課題研究	2~10	
	工業情報数理	2~12	
	建築構造	2~6	
	建築計画	2~6	
	建築構造設計	2~6	
	建築施工	2~6	
	建築法規	2~6	
	インテリア計画	2~6	
	インテリア装備	2~6	
	インテリアエレメント生産	2~6	
	福祉	社会福祉基礎	2~6
		介護福祉基礎	2~6
		コミュニケーション技術	2~6
生活支援技術		2~10	
介護過程		2~6	
介護総合演習		2~10	
介護実習		2~14	
こころとからだの理解		2~10	
福祉情報		2~6	
体育		スポーツ概論	2~4
	スポーツ I	2~4	
	スポーツ II	2~4	
	スポーツ III	2~4	
	スポーツ IV	2~4	
	スポーツ V	2~4	
	スポーツ VI	2~4	
	スポーツ総合演習	2~10	
音楽	音楽理論	2~6	
	音楽史	2~6	
	演奏研究	2~6	
	ソルフェージュ	2~6	
	声乐	2~6	
	器楽	2~6	
	作曲	2~6	
	鑑賞研究	2~6	

(2) 専門科目 その2

教科	科目	単位数
美術	美術概論	2～6
	美術史	2～6
	鑑賞研究	2～6
	素描	2～6
	構成	2～6
	絵画	2～6
	版画	2～6
	彫刻	2～6
	ビジュアルデザイン	2～6
	クラフトデザイン	2～6
	情報メディアデザイン	2～6
	映像表現	2～6
	環境造形	2～6
	情報	情報産業と社会
課題研究		2～6
情報の表現と管理		2～6
情報テクノロジー		2～6
情報セキュリティ		2～6
情報システムのフ・ロク・ラミング		2～6
ネットワークシステム		2～6
データベース		2～6
情報デザイン		2～6
コンテンツの制作と発信		2～6
メディアとサービス		2～6
情報実習		2～6
看護	基礎看護	2～6
	人体の構造と機能	2～6
	疾病の成り立ちと回復の促進	2～6
	健康支援と社会保障制度	2～6



(3) 学校設定教科・科目 その1

教科	科目	単位数
国語	国語演習	2～6
	文学探訪	2～6
	小論文	2～6
	小論文 I	2～6
	小論文 II	2～6
	古典文学の世界	2～6
	古典芸能鑑賞	2～6
	古典芸能研究 I	2～6
	古典芸能研究 II	2～6
	古典芸能研究 III	2～6
	文学鑑賞	2～6
	文学散歩	2～6
	演劇研究 I	2～6
	演劇研究 II	2～6
	演劇研究 III	2～6
	文学史	2～6
地理歴史	世界の都市巡り	2～6
	史跡巡り	2～6
	地理歴史演習	2～6
公民	交通法規	2～6
	公民演習	2～6
	国際理解	2～6
数学	数学演習	2～6
	理科演習	2～6
	天体観測実習	2～6
	理科実習	2～6
	生命科学	2～6
	地球科学	2～6
	宇宙科学	2～6
	物質科学	2～6
	応用生物 I	2～6
	応用生物 II	2～6
応用生物 III	2～6	

教科	科目	単位数
体育	社会体育演習 I	2～6
	社会体育演習 II	2～6
	社会体育演習 III	2～6
	スクーバダイビング I	2～6
	スクーバダイビング II	2～6
	スクーバダイビング III	2～6
	スクーバダイビング IV	2～6
	スキー・スノーボード実習	2～6
	音楽	ピアノ
楽典		2～6
音楽演習		2～6
美術	総合造形	2～10
	グラフィックデザイン	2～6
	イラスト	2～6
	レタリング	2～6
	インテリアデザイン	2～6
	コンピュータグラフィック I	1～4
	コンピュータグラフィック II	1～4
	色彩演習	1～4
	アニメーション	2～6
書道	ペン字	1～4
	ペン字演習	2～6
	実用書道	1～4
芸術	芸術鑑賞	2～6
	外国事情	2～6
	英会話 (入門)	2～6
	英会話 (中級)	2～6
	英会話 (上級)	2～6
	英語演習	2～6
	英語演習 I	2～6
	英語演習 II	2～6
	英作文	2～6
	中国語	2～6

(4) 学校設定教科・科目 その2

教科	科目	単位数
家庭	カラーリング	2～6
	スタイリスト	2～6
	スタイル画	2～6
	パターン	2～6
	パターン・メイキング	2～6
	ドレーピング	2～6
	グレーディング	2～6
	コーディネイト	2～6
	染色	2～6
	ファッションビジネス	2～6
	ファッションプロデュース	2～6
	服飾概論	2～6
	服飾造形基礎	2～6
	服飾造形	2～6
	被服製作	2～12
	被服製作Ⅰ	2～8
	被服製作Ⅱ	2～8
	ファッションソーイング	2～18
	ファッションカルチャー	2～6
	ファッションクラフト	2～6
	家政学実習	2～6
	調理実習	2～14
	調理理論	2～6
	調理社会	2～6
	衛生法規	1～4
	調理科学実験	2～6
	日本料理演習	2～6
	中国料理演習	2～6
	西洋料理演習	2～6
	調理実習	2～6
	校外実習	2～6
	学外演習	2～6
	食品衛生実習	2～6
	食生活論	2～6
	食文化概論	1～4
	レストランサービス論	2～6
	製菓理論	2～6
	製菓実習	2～18
	製菓社会	1～4
	総合実習	2～6
	総合実践	2～6
	勤労体験学習	2～10
保育手芸	2～6	
保育実習	2～10	
保育検定演習	2～10	

教科	科目	単位数	
福祉	栄養・調理	2～6	
	家政学概論	2～6	
	勤労体験学習	2～10	
	福祉ビジネス	2～6	
	課題研究	2～10	
	ビジネスマナー	2～6	
商業	ビジネス文書	2～8	
	日本語ワープロ	2～8	
	販売実務	2～6	
	速記	2～6	
	コンピュータ概論	2～6	
	コンピュータ会計	2～6	
	コンピュータリテラシー	2～6	
	ハードウェア概論	2～6	
	Webデザイン	2～6	
	情報基礎	2～6	
	簿記検定演習	2～6	
	情報処理検定演習	2～6	
	電卓検定演習	2～6	
	インターネット演習	2～6	
	ワープロ検定演習	2～6	
	秘書能力検定演習	2～6	
	コンピュータグラフィック演習	2～6	
	簿記経理	2～6	
	勤労体験学習	2～10	
	工業	デスクトップパブリッシング	2～6
		コンピュータグラフィクス	2～10
		建築製図	2～10
建築実習		2～10	
勤労体験学習		2～10	
美容	美容実習Ⅰ	2～8	
	美容実習Ⅱ	2～8	
	美容実習Ⅲ	2～8	
	化粧品学	2～6	
	ネイル技能	2～6	
	メイクアップ技能	2～6	
	理美容技能	2～6	
	エステティック	2～6	
	トリマー技能	2～6	
アート	C G デザイン	2～6	
	ホームページ制作	2～6	
	ゲーム制作	2～6	
	ジュエリー実習	2～6	
	染色実習	2～6	

(5) 学校設定教科・科目 その3

教科	科目	単位数
ウェルネス	ピラティス	2～6
	ホースライディング	2～6
	音楽療法ワークショップ	2～6
キャリア	産業社会と人間	2～4
	調理・製菓実習	2～6
	手話技能検定	2～6
	色彩検定	2～6
	保育検定	2～6
	就職支援	2～6
	ロボット演習	2～8
	ドローン演習	2～8
	日本文化論	2～8
	eスポーツ基礎講座	2～8
	eスポーツ探究講座	2～8
	メディアリテラシー講座	2～8
	動画・編集講座	2～8
	大会運営講座	2～8
	建築技術講座	2～6
	レクリエーション	2～6
保育実習	2～10	
ピアノ技術演習	2～10	
モノづくり講座	2～8	
生命科学	スポーツ医学	2～6
	スポーツ医療技能	2～6
	からだの仕組み	2～6
教養	進学国語	2～8
	進学地歴公民	2～8
	進学数学	2～8
	進学理科	2～8
	進学英語	2～8
ふるさと	ふるさと概論	2～6
	ふるさと探訪	2～8
	ふるさと産業	2～6
	ふるさと史学	2～6
	ふるさと演習	2～8
	ふるさと提案Ⅰ	2～6
	ふるさと提案Ⅱ	2～6

## II. 令和3年度以前入学生

### (1) 普通科目

教科	科目	単位数
国語	国語総合	4
	国語表現	3
	現代文A	2
	現代文B	4
	古典A	2
	古典B	4
	国語表現I	2
	国語表現II	2
	現代文	4
	古典	4
	古典講読	2
地理歴史	世界史A	2
	世界史B	4
	日本史A	2
	日本史B	4
	地理A	2
	地理B	4
公民	現代社会	2
	倫理	2
	政治・経済	2
数学	数学I	3
	数学II	4
	数学III	5
	数学A	2
	数学B	2
	数学活用	2
	数学基礎	2
	数学III	3
	数学学C	2
理科	科学と人間生活	2
	物理基礎	2
	物理	4
	化学基礎	2
	化学	4
	生物基礎	2
	生物	4
	地学基礎	2
	地学	4
	理科課題研究	1
	理科基礎	2
	理科総合A	2
	理科総合B	2

教科	科目	単位数
理科	物理I	3
	物理II	3
	化学I	3
	化学II	3
	生物I	3
	生物II	3
	地学I	3
	地学II	3
保健体育	体育	7~8
	保健	2
芸術	音楽I	2
	音楽II	2
	音楽III	2
	美術I	2
	美術II	2
	美術III	2
	工芸I	2
	工芸II	2
	工芸III	2
	書道I	2
	書道II	2
書道III	2	
外国語	コミュニケーション英語基礎	2
	コミュニケーション英語I	3
	コミュニケーション英語II	4
	コミュニケーション英語III	4
	英語表現I	2
	英語表現II	4
	英語会話	2
	オーラル・コミュニケーションI	2
	オーラル・コミュニケーションII	4
	英語I	3
	英語II	4
	リーディング	4
	ライティング	4
	家庭	家庭基礎
家庭総合		4
生活デザイン		4
生活技術		4
情報	社会と情報	2
	情報の科学	2
	情報A	2
	情報B	2
	情報C	2
総合的な学習の時間		3~6
総合的な探究の時間		3~6

(2) 専門科目 その1

教科	科目	単位数
英語	総合英語	2~4
	英語理解	2~4
	英語表現	2~4
	異文化理解	2~4
	時事英語	2~4
家庭	生活産業基礎	2
	課題研究	2~10
	生活産業情報	2~4
	消費生活	2~4
	子どもの発達と保育	2~6
	子ども文化	2~4
	生活と福祉	2~6
	リビングデザイン	2~6
	服飾文化	2~4
	ファッション造形基礎	2~6
	ファッション造形	2~12
	ファッションデザイン	2~14
	服飾手芸	2~6
	フードデザイン	2~6
	食文化	1~2
	調理	2~18
	栄養	2~6
	食品	2~6
	食品衛生	2~6
	公衆衛生	2~6
	家庭情報処理	2~4
	発達と保育	2~6
	児童文化	2~4
	家庭看護・福祉	2~6
被服製作	2~18	
商業	ビジネス基礎	2~6
	課題研究	2~10
	総合実践	2~6
	ビジネス実務	2~6
	マーケティング	2~6
	商品開発	2~6
	広告と販売促進	2~6
	ビジネス経済	2~6
	ビジネス経済応用	2~6
	経済活動と法	2~6
	簿記	2~12
	財務会計Ⅰ	2~6
	財務会計Ⅱ	2~6
	原価計算	2~6
	管理会計	2~6
	情報処理	2~12
	ビジネス情報	2~6
	電子商取引	2~6
	プログラミング	2~6

教科	科目	単位数
商業	ビジネス情報管理	2~6
	商品と流通	2~6
	商業技術	2~6
	英語実務	2~6
	国際ビジネス	2~6
	会計	2~6
工業	会計実務	2~6
	文書デザイン	2~6
	工業技術基礎	2~6
	課題研究	2~10
	工業数理基礎	2~6
	情報技術基礎	2~6
	建築構造	2~6
	建築計画	2~6
	建築構造設計	2~6
	建築施工	2~6
	建築法規	2~6
	インテリア計画	2~6
	インテリア装備	2~6
	インテリアエレメント生産	2~6
デザイン技術	2~6	
福祉	社会福祉基礎	2~6
	介護福祉基礎	2~6
	コミュニケーション技術	2~6
	生活支援技術	2~10
	介護過程	2~6
	介護総合演習	2~10
	介護実習	2~14
	こころとからだの理解	2~10
	福祉情報活用	2~6
	社会福祉制度	2~6
	社会福祉援助技術	2~6
	基礎介護	2~6
	社会福祉実習	2~10
	社会福祉演習	2~10
福祉情報処理	2~6	
体育	スポーツ概論	2~4
	スポーツⅠ	2~4
	スポーツⅡ	2~4
	スポーツⅢ	2~4
	スポーツⅣ	2~4
	スポーツⅤ	2~4
	スポーツⅥ	2~4
	スポーツ総合演習	2~10
	体育理論	2~4
	体づくり運動	2~4
	ダンス	2~4
野外活動	2~4	

(3) 専門科目 その2

教科	科目	単位数
音楽	音 楽 理 論	2～6
	音 楽 史	2～6
	演 奏 研 究	2～6
	ソ ル フ ェ ー ジ ュ	2～6
	声 楽	2～6
	器 楽	2～6
	作 曲	2～6
	鑑 賞 研 究	2～6
	演 奏 法	2～6
美術	美 術 概 論	2～6
	美 術 史	2～6
	素 描	2～6
	構 成	2～6
	絵 画	2～6
	版 画	2～6
	彫 刻	2～6
	ビジュアルデザイン	2～6
	クラフトデザイン	2～6
	情報メディアデザイン	2～6
	映 像 表 現	2～6
	環 境 造 形	2～6
	鑑 賞 研 究	2～6
	映 像 メ デ ィ ア 表 現	2～6
情報	情 報 産 業 と 社 会	2～6
	課 題 研 究	2～6
	情 報 の 表 現 と 管 理	2～6
	情 報 と 問 題 解 決	2～6
	情 報 テ ク ノ ロ ジ ー	2～6
	アルゴリズムとプログラム	2～6
	ネットワークシステム	2～6
	デ ー タ ベ ー ス	2～6
	情 報 シ ス テ ム 実 習	2～10
	情 報 メ デ ィ ア	2～6
	情 報 デ ザ イン	2～6
	表現メディアの編集と表現	2～6
	情 報 コ ン テ ン ツ 実 習	2～10
	情 報 実 習	2～6
	情 報 と 表 現	2～6
	ア ル ゴ リ ズ ム	2～6
	情 報 シ ス テ ム の 開 発	2～6
	モデル化とシミュレーション	2～6
	コンピュータデザイン	2～6
	図 形 と 画 像 の 処 理	2～6
マ ル チ メ デ ィ ア 表 現	2～6	
看護	基 礎 看 護	2～6
	看 護 基 礎 医 学	2～6

(3) 学校設定教科・科目 その1

教科	科目	単位数
国語	国語演習	2~6
	文学探訪	2~6
	小論文	2~6
	小論文 I	2~6
	小論文 II	2~6
	古典文学の世界	2~6
	古典芸能鑑賞	2~6
	古典芸能研究 I	2~6
	古典芸能研究 II	2~6
	古典芸能研究 III	2~6
	文学鑑賞	2~6
	文学散歩	2~6
	演劇研究 I	2~6
	演劇研究 II	2~6
	演劇研究 III	2~6
	文学史	2~6
地理歴史	世界の都市巡り	2~6
	史跡巡り	2~6
	地理歴史演習	2~6
公民	交通法規	2~6
	公民演習	2~6
	国際理解	2~6
数学	数学演習	2~6
理科	理科演習	2~6
	天体観測実習	2~6
	理科実習	2~6
	生命科学	2~6
	地球科学	2~6
	宇宙科学	2~6
	物質科学	2~6
	応用生物 I	2~6
	応用生物 II	2~6
	応用生物 III	2~6

教科	科目	単位数	
体育	社会体育演習 I	2~6	
	社会体育演習 II	2~6	
	社会体育演習 III	2~6	
	スクーバダイビング I	2~6	
	スクーバダイビング II	2~6	
	スクーバダイビング III	2~6	
	スクーバダイビング IV	2~6	
	スキー・スノーボード実習	2~6	
	音楽	ピアノ	2~6
		楽典	2~6
音楽演習		2~6	
美術	総合造形	2~10	
	グラフィックデザイン	2~6	
	イラスト	2~6	
	レタリング	2~6	
	インテリアデザイン	2~6	
	コンピュータグラフィック I	1~4	
	コンピュータグラフィック II	1~4	
	色彩演習	1~4	
	アニメーション	2~6	
	書道	ペン字	1~4
ペン字演習		2~6	
実用書道		1~4	
芸術	芸術鑑賞	2~6	
外国語	外国事情	2~6	
	英会話(入門)	2~6	
	英会話(中級)	2~6	
	英会話(上級)	2~6	
	英語演習	2~6	
	英語演習 I	2~6	
	英語演習 II	2~6	
	英作文	2~6	
	中国語	2~6	

(3) 学校設定教科・科目 その2

教科	科目	単位数
家庭	カラーリング	2~6
	スタイリスト	2~6
	スタイル画	2~6
	パターン	2~6
	パターン・メイキング	2~6
	ドレーピング	2~6
	グレーディング	2~6
	コーディネート	2~6
	染色	2~6
	ファッションビジネス	2~6
	ファッションプロデュース	2~6
	服飾概論	2~6
	服飾造形基礎	2~6
	服飾造形	2~6
	被服製作	2~12
	被服製作Ⅰ	2~8
	被服製作Ⅱ	2~8
	ファッションソーイング	2~18
	ファッションカルチャー	2~6
	ファッションクラフト	2~6
	家政学実習	2~6
	調理実習	2~14
	調理理論	2~6
	調理社会	2~6
	衛生法規	1~4
	総合調理実習	2~6
	調理科学実験	2~6
	日本料理演習	2~6
	中国料理演習	2~6
	西洋料理演習	2~6
	調理実験	2~6
	校外実習	2~6
	学外演習	2~6
	食品衛生実習	2~6
	食生活論	2~6
	食文化概論	1~4
	レストランサービス論	2~6
	製菓理論	2~6
	製菓実習	2~18
	製菓社会	1~4
	総合実習	2~6
	総合実践	2~6
勤労体験学習	2~10	
保育手芸	2~6	
保育実習	2~10	
保育検定演習	2~10	

教科	科目	単位数
福祉	栄養・調理	2~6
	家政学概論	2~6
	勤労体験学習	2~10
	福祉ビジネス	2~6
	課題研究	2~10
商業	ビジネスマナー	2~6
	ビジネス文書	2~8
	日本語ワープロ	2~8
	販売実務	2~6
	速記	2~6
	コンピュータ概論	2~6
	コンピュータ会計	2~6
	コンピュータリテラシー	2~6
	ハードウェア概論	2~6
	Webデザイン	2~6
	情報基礎	2~6
	簿記検定演習	2~6
	情報処理検定演習	2~6
	電卓検定演習	2~6
	インターネット演習	2~6
	ワープロ検定演習	2~6
	秘書能力検定演習	2~6
	コンピュータグラフィック演習	2~6
	簿記経理	2~6
	勤労体験学習	2~10
工業	デスクトップパブリッシング	2~6
	コンピュータグラフィクス	2~10
	建築製図	2~10
	建築実習	2~10
	勤労体験学習	2~10
美容	美容実習Ⅰ	2~8
	美容実習Ⅱ	2~8
	美容実習Ⅲ	2~8
	化粧品学	2~6
	ネイル技能	2~6
	メイクアップ技能	2~6
	理美容技能	2~6
	エステティック	2~6
	トリマー技能	2~6



(3) 学校設定教科・科目 その3

教科	科目	単位数
アート	C G デ ザ イ ン	2~6
	ホ ー ム ペ ー ジ 制 作	2~6
	ゲ ー ム 制 作	2~6
	ジ ュ エ リ ー 実 習	2~6
	染 色 実 習	2~6
ウエ ネスル	ピ ラ テ イ ス	2~6
	ホ ー ス ラ イ デ ィ ン グ	2~6
	音 楽 療 法 ワ ー ク シ ョ ッ プ	2~6
キ ヤ リ ア	産 業 社 会 と 人 間	2~4
	調 理 ・ 製 菓 実 習	2~6
	手 話 技 能 検 定	2~6
	色 彩 検 定	2~6
	保 育 検 定	2~6
	就 職 支 援	2~6
	ロ ボ ッ ト 演 習	2~8
	ド ロ ー ン 演 習	2~8
	日 本 文 化 論	2~8
	e-ス ポ ー ツ 基 礎 講 座	2~8
	e-ス ポ ー ツ 探 究 講 座	2~8
	メ デ ィ ア リ テ ラ シ ー 講 座	2~8
	動 画 ・ 編 集 講 座	2~8
	大 会 運 営 講 座	2~8
	建 築 技 術 講 座	2~6
	レ ク リ エ ー シ ョ ン	2~6
	保 育 実 習	2~10
ピ ア ノ 技 術 演 習	2~10	
生 命 科 学	ス ポ ー ツ 医 学	2~6
	ス ポ ー ツ 医 療 技 能	2~6
	か ら だ の 仕 組 み	2~6
教 養	進 学 国 語	2~8
	進 学 地 歴 公 民	2~8
	進 学 数 学	2~8
	進 学 理 科	2~8
	進 学 英 語	2~8
ふ る さ と	ふ る さ と 概 論	2~6
	ふ る さ と 探 訪	2~8
	ふ る さ と 産 業	2~6
	ふ る さ と 史 学	2~6
	ふ る さ と 演 習	2~8
	ふ る さ と 提 案 I	2~6
	ふ る さ と 提 案 II	2~6

## 9. 学籍の状況

### (1) 在籍者数の推移

周年	年度	集団学習部				個人 学習部	総 計
		勤労	技能連携	通信制コース	サポート		
1	昭和 39 (1964) 年度	5,481					5,481
2	昭和 40 (1965) 年度	9,178					9,178
3	昭和 41 (1966) 年度	11,404					11,404
4	昭和 42 (1967) 年度	13,876					13,876
5	昭和 43 (1968) 年度	15,810					15,810
6	昭和 44 (1969) 年度	17,644	121				17,765
7	昭和 45 (1970) 年度	18,289	351				18,640
8	昭和 46 (1971) 年度	18,838	642				19,480
9	昭和 47 (1972) 年度	17,937	969				18,906
10	昭和 48 (1973) 年度	17,086	1,353				18,439
11	昭和 49 (1974) 年度	16,675	1,849				18,524
12	昭和 50 (1975) 年度	14,648	2,452				17,100
13	昭和 51 (1976) 年度	12,824	3,252				16,076
14	昭和 52 (1977) 年度	11,255	3,987				15,242
15	昭和 53 (1978) 年度	9,507	4,613				14,120
16	昭和 54 (1979) 年度	8,515	5,328				13,843
17	昭和 55 (1980) 年度	8,343	5,909				14,252
18	昭和 56 (1981) 年度	7,865	6,329				14,194
19	昭和 57 (1982) 年度	7,355	6,390				13,745
20	昭和 58 (1983) 年度	6,734	7,010				13,744
21	昭和 59 (1984) 年度	6,433	8,190				14,623
22	昭和 60 (1985) 年度	6,261	9,647				15,908
23	昭和 61 (1986) 年度	5,994	11,282				17,276
24	昭和 62 (1987) 年度	5,258	12,490				17,748
25	昭和 63 (1988) 年度	4,841	13,471				18,312
26	平成元 (1989) 年度	4,332	14,814			24	19,170
27	平成 2 (1990) 年度	4,131	15,756			149	20,036
28	平成 3 (1991) 年度	3,710	14,183			192	18,085
29	平成 4 (1992) 年度	2,678	12,856			332	15,866
30	平成 5 (1993) 年度	2,173	11,745			460	14,378
31	平成 6 (1994) 年度	1,370	10,512			649	12,531
32	平成 7 (1995) 年度	874	9,718			794	11,386
33	平成 8 (1996) 年度	417	10,118			1,095	11,630
34	平成 9 (1997) 年度	324	10,153		15	1,547	12,039
35	平成 10 (1998) 年度	270	10,312	174	544	1,960	13,260
36	平成 11 (1999) 年度	201	10,650	247	1,297	2,010	14,405
37	平成 12 (2000) 年度	153	10,743	411	1,389	2,052	14,748
38	平成 13 (2001) 年度	114	7,852	474	1,787	1,908	12,135
39	平成 14 (2002) 年度	51	7,098	712	2,142	1,873	11,876
40	平成 15 (2003) 年度	24	6,607	831	2,607	1,779	11,848
41	平成 16 (2004) 年度		5,799	734	2,361	1,721	10,615
42	平成 17 (2005) 年度		5,142	527	453	1,737	7,859
43	平成 18 (2006) 年度		4,756	426	144	1,543	6,869
44	平成 19 (2007) 年度		4,571	343	71	1,605	6,590
45	平成 20 (2008) 年度		4,329	227	73	1,670	6,299
46	平成 21 (2009) 年度		4,312	175	58	1,724	6,269
47	平成 22 (2010) 年度		4,333	186	58	1,747	6,324
48	平成 23 (2011) 年度		4,508	182	13	1,870	6,573
49	平成 24 (2012) 年度		4,575	183		2,063	6,821
50	平成 25 (2013) 年度		4,623	157		2,266	7,046

周年	年 度	集団学習部				個人 学習部	総 計
		勤 労	技能連携	通信制コース	サポ ー ト		
51	平成 26 (2014) 年度		4,541	138		2,295	6,974
52	平成 27 (2015) 年度		4,220	122		2,297	6,639
53	平成 28 (2016) 年度		4,121	110		2,190	6,421
54	平成 29 (2017) 年度		3,907	91		2,260	6,258
55	平成 30 (2018) 年度		3,808	95		2,214	6,117
56	令和 元 (2019) 年度		3,612	102		2,186	5,900
57	令和 2 (2020) 年度		3,300	46		2,093	5,439
58	令和 3 (2021) 年度		2,359	64		1,935	4,358
59	令和 4 (2022) 年度		2,282	36		1,746	4,064
60	令和 5 (2023) 年度		2,319	13		1,741	4,073

注： 在籍者数は5月1日現在である。

累積総計  
724,587

## (2) 入学者数の推移

周年	年度			集団学習部				個人 学習部	総計
				勤労	技能連携	通信制コース	サポート		
1	昭和 39	(1964)	年度	5,481					5,481
2	昭和 40	(1965)	年度	4,880					4,880
3	昭和 41	(1966)	年度	5,242					5,242
4	昭和 42	(1967)	年度	5,150					5,150
5	昭和 43	(1968)	年度	6,431					6,431
6	昭和 44	(1969)	年度	6,859	87				6,946
7	昭和 45	(1970)	年度	6,258	244				6,502
8	昭和 46	(1971)	年度	6,184	354				6,538
9	昭和 47	(1972)	年度	5,381	376				5,757
10	昭和 48	(1973)	年度	5,015	531				5,546
11	昭和 49	(1974)	年度	4,919	761				5,680
12	昭和 50	(1975)	年度	3,566	966				4,532
13	昭和 51	(1976)	年度	2,833	1,290				4,123
14	昭和 52	(1977)	年度	2,785	1,420				4,205
15	昭和 53	(1978)	年度	2,539	1,590				4,129
16	昭和 54	(1979)	年度	2,448	1,809				4,257
17	昭和 55	(1980)	年度	2,535	2,059				4,594
18	昭和 56	(1981)	年度	2,333	1,988				4,321
19	昭和 57	(1982)	年度	2,173	1,771				3,944
20	昭和 58	(1983)	年度	2,150	2,508				4,658
21	昭和 59	(1984)	年度	2,170	3,181				5,351
22	昭和 60	(1985)	年度	2,169	3,656				5,825
23	昭和 61	(1986)	年度	1,981	3,898				5,879
24	昭和 62	(1987)	年度	1,539	4,035				5,574
25	昭和 63	(1988)	年度	1,501	4,296				5,797
26	平成元	(1989)	年度	1,496	5,081			25	6,602
27	平成 2	(1990)	年度	1,508	5,089			134	6,731
28	平成 3	(1991)	年度	1,183	4,907			144	6,234
29	平成 4	(1992)	年度	1,083	4,601			271	5,955
30	平成 5	(1993)	年度	851	3,710			289	4,850
31	平成 6	(1994)	年度	265	3,569			369	4,203
32	平成 7	(1995)	年度	230	3,475			450	4,155
33	平成 8	(1996)	年度	94	4,011			933	5,038
34	平成 9	(1997)	年度	127	3,822		15	860	4,824
35	平成 10	(1998)	年度	143	3,716	195	531	875	5,460
36	平成 11	(1999)	年度	71	3,597	267	919	843	5,697
37	平成 12	(2000)	年度	53	3,296	370	1,076	730	5,525
38	平成 13	(2001)	年度	52	2,893	488	1,194	682	5,309
39	平成 14	(2002)	年度		2,542	475	1,529	572	5,118
40	平成 15	(2003)	年度		2,404	346	1,900	587	5,237
41	平成 16	(2004)	年度		1,915	129	1,083	582	3,709
42	平成 17	(2005)	年度		1,837	280	174	578	2,869
43	平成 18	(2006)	年度		1,760	240	46	539	2,585
44	平成 19	(2007)	年度		1,686	250	55	657	2,648
45	平成 20	(2008)	年度		1,596	140	28	697	2,461
46	平成 21	(2009)	年度		1,659	37	11	623	2,330
47	平成 22	(2010)	年度		1,644	71		740	2,455
48	平成 23	(2011)	年度		1,706	93		782	2,581
49	平成 24	(2012)	年度		1,748	106		908	2,762
50	平成 25	(2013)	年度		1,700	77		951	2,728

周年	年度			集団学習部				個人 学習部	総計	
				勤労	技能連携	通信制コース	サポート			
51	平成 26	(2014)	年度		1,623	31		901	2,555	
52	平成 27	(2015)	年度		1,616	55		857	2,528	
53	平成 28	(2016)	年度		1,461	38		861	2,360	
54	平成 29	(2017)	年度		1,375	3		881	2,259	
55	平成 30	(2018)	年度		1,368	54		837	2,259	
56	令和元	(2019)	年度		1,244	45		805	2,094	
57	令和 2	(2020)	年度		1,091	24		734	1,849	
58	令和 3	(2021)	年度		845	26		643	1,514	
59	令和 4	(2022)	年度		789	0		703	1,492	
					注：①入学者数は年度内の累計である。				累積総計	
					②入学者数には転籍入も含む。					258,318

### (3) 卒業生数の推移

周年	年 度	集団学習部				個人 学習部	総 計
		勤 労	技能連携	通信制コース	サポ-ト		
1	昭和 39 (1964) 年度						0
2	昭和 40 (1965) 年度						0
3	昭和 41 (1966) 年度						0
4	昭和 42 (1967) 年度	2,150					2,150
5	昭和 43 (1968) 年度	2,256					2,256
6	昭和 44 (1969) 年度	2,550					2,550
7	昭和 45 (1970) 年度	2,660					2,660
8	昭和 46 (1971) 年度	3,287					3,287
9	昭和 47 (1972) 年度	3,633	60				3,693
10	昭和 48 (1973) 年度	3,372	178				3,550
11	昭和 49 (1974) 年度	3,520	268				3,788
12	昭和 50 (1975) 年度	3,232	296				3,528
13	昭和 51 (1976) 年度	3,204	391				3,595
14	昭和 52 (1977) 年度	3,113	587				3,700
15	昭和 53 (1978) 年度	2,354	683				3,037
16	昭和 54 (1979) 年度	1,836	911				2,747
17	昭和 55 (1980) 年度	1,816	990				2,806
18	昭和 56 (1981) 年度	1,618	1,111				2,729
19	昭和 57 (1982) 年度	1,547	1,284				2,831
20	昭和 58 (1983) 年度	1,474	1,340				2,814
21	昭和 59 (1984) 年度	1,301	1,407				2,708
22	昭和 60 (1985) 年度	1,080	1,218				2,298
23	昭和 61 (1986) 年度	1,182	1,706				2,888
24	昭和 62 (1987) 年度	1,066	2,188				3,254
25	昭和 63 (1988) 年度	1,084	2,515				3,599
26	平成元 (1989) 年度	915	2,674			10	3,599
27	平成 2 (1990) 年度	719	2,820			49	3,588
			2,321				2,321
28	平成 3 (1991) 年度	836	928			56	1,820
		830	3,892				4,722
29	平成 4 (1992) 年度	742	3,904			126	4,772
30	平成 5 (1993) 年度	574	3,890			148	4,612
31	平成 6 (1994) 年度	510	3,665			187	4,362
32	平成 7 (1995) 年度	435	2,853			248	3,536
33	平成 8 (1996) 年度	157	2,752			361	3,270
34	平成 9 (1997) 年度	119	2,766		1	436	3,322
35	平成 10 (1998) 年度	41	2,940		96	511	3,588
36	平成 11 (1999) 年度	46	2,741	88	291	541	3,707
37	平成 12 (2000) 年度	48	2,761	111	588	570	4,078
38	平成 13 (2001) 年度	31	2,562	182	782	504	4,061
39	平成 14 (2002) 年度	24	2,098	279	1,001	529	3,931
40	平成 15 (2003) 年度	22	1,991	292	1,249	500	4,054
41	平成 16 (2004) 年度		1,827	301	1,163	451	3,742
42	平成 17 (2005) 年度		1,658	201	316	471	2,646
43	平成 18 (2006) 年度		1,371	186	107	435	2,099
44	平成 19 (2007) 年度		1,352	165	43	485	2,045
45	平成 20 (2008) 年度		1,266	105	41	477	1,889
46	平成 21 (2009) 年度		1,246	56	33	485	1,820
47	平成 22 (2010) 年度		1,167	79	28	569	1,843
48	平成 23 (2011) 年度		1,314	69	33	553	1,969

周年	年度	集団学習部				個人 学習部	総計
		勤労	技能連携	通信制コース	サポート		
49	平成 24 (2012) 年度		1,266	62		644	1,972
50	平成 25 (2013) 年度		1,331	78		716	2,125
51	平成 26 (2014) 年度		1,415	55		701	2,171
52	平成 27 (2015) 年度		1,274	52		723	2,049
53	平成 28 (2016) 年度		1,245	43		717	2,005
54	平成 29 (2017) 年度		1,200	30		663	1,893
55	平成 30 (2018) 年度		1,181	40		696	1,917
56	令和元 (2019) 年度		1,092	40		744	1,876
57	令和 2 (2020) 年度		1,115	15		649	1,779
58	令和 3 (2021) 年度		735	22		688	1,445
59	令和 4 (2022) 年度		690	18		642	1,350

注：①卒業者数は年度内の累計である。

②平成2年の上段は62年度生、下段は63年度生である。

③平成3年の上段は63年度生、下段は元年度生である。

累積総数

168,446

## 10. (1) 進路の状況 進路の状況（令和4年度）

### ① 全体

進路先 年度	卒業 者数	進学										進学計		就職		その他 (無業含む)	
		大学 大学校		通信制 大学		短期大学		通信制 短期大学		専門学校		人数	%	人数	%	人数	%
		人数	%	人数	%	人数	%	人数	%	人数	%						
平成17(2005)年度	2646	197	7.4%	3	0.1%	66	2.5%	0	0.0%	696	26.3%	962	36.4%	779	29.4%	905	34.2%
平成19(2007)年度	2045	178	8.8%	0	0.0%	58	2.9%	0	0.0%	498	24.6%	734	36.3%	703	34.7%	608	29.7%
平成20(2008)年度	1889	171	9.1%	0	0.0%	63	3.3%	0	0.0%	462	24.5%	696	36.8%	611	32.3%	582	30.8%
平成21(2009)年度	1820	180	9.8%	4	0.2%	50	2.7%	1	0.1%	540	29.3%	775	42.1%	470	25.5%	575	31.6%
平成22(2010)年度	1843	212	11.5%	3	0.2%	48	2.6%	1	0.1%	543	29.5%	807	43.8%	436	23.7%	600	32.6%
平成23(2011)年度	1969	223	11.3%	6	0.3%	51	2.6%	0	0.0%	586	29.8%	866	44.0%	523	26.6%	580	29.5%
平成24(2012)年度	1970	170	8.6%	2	0.1%	48	2.4%	0	0.0%	568	28.8%	788	40.0%	500	25.4%	682	34.6%
平成25(2013)年度	2125	201	9.5%	2	0.1%	69	3.2%	0	0.0%	604	28.4%	876	41.2%	605	28.5%	644	30.3%
平成26(2014)年度	2136	197	9.2%	2	0.1%	48	2.2%	0	0.0%	641	30.0%	888	41.6%	692	32.4%	556	26.0%
平成27(2015)年度	2033	214	10.5%	1	0.1%	49	2.4%	1	0.1%	608	29.9%	873	42.9%	664	32.8%	493	24.2%
平成28(2016)年度	2005	189	9.4%	2	0.1%	51	2.5%	1	0.0%	585	29.2%	827	41.2%	705	35.2%	473	23.6%
平成29(2017)年度	1893	207	10.9%	1	0.1%	37	2.0%	0	0.0%	614	32.4%	859	45.4%	567	30.0%	467	24.7%
平成30(2018)年度	1937	186	9.6%	9	0.5%	43	2.2%	0	0.0%	609	31.4%	847	43.7%	625	32.3%	465	24.0%
令和元(2019)年度	1876	214	11.4%	11	0.6%	43	2.3%	0	0.0%	620	33.0%	888	47.3%	588	31.3%	400	21.3%
令和2(2020)年度	1779	194	10.9%	16	0.9%	39	2.2%	0	0.0%	657	36.9%	906	50.9%	486	27.3%	387	21.8%
令和3(2021)年度	1445	208	14.4%	17	1.2%	33	2.3%	0	0.0%	553	38.3%	811	56.1%	308	21.3%	326	22.6%
令和4(2022)年度	1350	203	15.0%	10	0.7%	44	3.3%	1	0.1%	484	35.9%	742	55.0%	275	20.4%	333	24.7%

### ② 本校個別生

進路先 年度	卒業 者数	進学										進学計		就職		その他 (無業含む)	
		大学 大学校		通信制 大学		短期大学		通信制 短期大学		専門学校		人数	%	人数	%	人数	%
		人数	%	人数	%	人数	%	人数	%	人数	%						
平成18(2006)年度	426	76	17.8%	0	0.0%	17	4.0%	0	0.0%	75	17.6%	188	39.4%	64	15.0%	194	45.5%
平成19(2007)年度	431	87	20.2%	0	0.0%	16	3.7%	0	0.0%	77	17.9%	180	41.8%	45	10.4%	206	47.8%
平成20(2008)年度	466	78	16.7%	0	0.0%	20	4.3%	0	0.0%	86	18.5%	184	39.5%	71	15.2%	211	45.3%
平成21(2009)年度	485	96	19.8%	2	0.4%	16	3.3%	1	0.2%	92	19.0%	207	42.7%	68	14.0%	210	43.3%
平成22(2010)年度	561	104	18.5%	0	0.0%	15	2.7%	1	0.2%	124	22.1%	244	43.5%	88	15.7%	229	40.8%
平成23(2011)年度	586	137	23.4%	6	1.0%	18	3.1%	0	0.0%	117	20.0%	278	47.4%	86	14.7%	222	37.9%
平成24(2012)年度	622	103	17.1%	0	0.0%	16	2.7%	0	0.0%	133	22.1%	252	41.9%	48	8.0%	301	50.1%
平成25(2013)年度	716	138	19.3%	1	0.0%	26	3.6%	0	0.0%	144	20.1%	309	43.2%	84	11.7%	323	45.1%
平成26(2014)年度	701	135	19.3%	2	0.0%	19	2.7%	0	0.0%	146	20.8%	302	43.1%	82	11.7%	317	45.2%
平成27(2015)年度	702	147	20.9%	1	0.1%	23	3.3%	0	0.0%	153	21.8%	324	46.2%	111	15.8%	267	38.0%
平成28(2016)年度	717	125	17.4%	1	0.1%	22	3.1%	0	0.0%	143	20.0%	291	40.6%	118	16.5%	308	43.0%
平成29(2017)年度	641	137	21.4%	1	0.0%	14	2.2%	0	0.0%	131	20.4%	283	44.1%	90	14.0%	268	41.8%
平成30(2018)年度	695	120	17.3%	8	1.0%	23	3.3%	0	0.0%	185	26.6%	336	48.3%	85	12.2%	274	39.4%
令和元(2019)年度	744	164	22.0%	8	1.0%	12	1.6%	0	0.0%	180	24.2%	364	48.9%	128	17.2%	252	33.9%
令和2(2020)年度	649	146	22.5%	8	1.2%	15	2.3%	0	0.0%	172	26.5%	341	52.5%	82	12.6%	226	34.8%
令和3(2021)年度	659	163	24.7%	13	2.0%	15	2.3%	0	0.0%	177	26.9%	368	55.8%	81	12.3%	210	31.9%
令和4(2022)年度	610	166	27.2%	10	1.6%	11	1.8%	1	0.2%	155	25.4%	343	56.2%	62	10.2%	205	33.6%

### ③ 技能連携生

進路先 年度	卒業 者数	進学										進学計		就職		その他 (無業含む)	
		大学 大学校		通信制 大学		短期大学		通信制 短期大学		専門学校		人数	%	人数	%	人数	%
		人数	%	人数	%	人数	%	人数	%	人数	%						
平成18(2006)年度	1371	73	5.3%	0	0.0%	26	1.9%	0	0.0%	405	29.5%	504	36.8%	511	37.3%	356	26.0%
平成19(2007)年度	1335	68	5.1%	0	0.0%	35	2.6%	0	0.0%	388	29.1%	491	36.8%	601	45.0%	243	18.2%
平成20(2008)年度	1254	68	5.4%	0	0.0%	39	3.1%	0	0.0%	342	27.3%	449	35.8%	520	41.5%	285	22.7%
平成21(2009)年度	1247	74	5.9%	1	0.1%	32	2.6%	0	0.0%	426	34.2%	533	42.7%	387	31.0%	327	26.2%
平成22(2010)年度	1167	88	7.5%	3	0.3%	29	2.5%	0	0.0%	400	34.3%	520	44.6%	342	29.3%	305	26.1%
平成23(2011)年度	1383	86	6.2%	0	0.0%	33	2.4%	0	0.0%	469	33.9%	588	42.5%	437	31.6%	358	25.9%
平成24(2012)年度	1266	57	4.5%	1	0.1%	31	2.4%	0	0.0%	420	33.2%	509	40.2%	424	33.5%	333	26.3%
平成25(2013)年度	1331	59	4.4%	1	0.1%	43	3.2%	0	0.0%	439	33.0%	542	40.7%	512	38.5%	277	20.8%
平成26(2014)年度	1342	50	3.7%	0	0.0%	27	2.0%	0	0.0%	486	36.2%	563	42.0%	579	43.1%	200	14.9%
平成27(2015)年度	1274	64	5.0%	0	0.0%	25	2.0%	1	0.1%	444	34.9%	534	41.9%	548	43.0%	192	15.1%
平成28(2016)年度	1245	62	5.0%	0	0.0%	30	2.4%	0	0.0%	428	34.4%	520	41.8%	579	46.5%	146	11.7%
平成29(2017)年度	1200	68	5.7%	0	0.0%	23	1.9%	0	0.0%	475	39.6%	566	47.2%	450	37.5%	184	15.3%
平成30(2018)年度	1181	65	5.5%	1	0.1%	20	1.7%	0	0.0%	416	35.2%	502	42.5%	516	43.7%	163	13.8%
令和元(2019)年度	1092	50	5.5%	3	0.3%	29	2.7%	0	0.0%	428	39.2%	510	46.7%	455	41.7%	127	11.6%
令和2(2020)年度	1130	48	4.2%	8	0.7%	24	2.1%	0	0.0%	485	42.9%	565	50.0%	404	35.8%	161	14.2%
令和3(2021)年度	735	45	6.1%	3	0.4%	18	2.4%	0	0.0%	371	50.5%	437	59.5%	194	26.4%	104	14.1%
令和4(2022)年度	690	37	5.4%	0	0.0%	33	4.8%	0	0.0%	325	47.1%	395	57.2%	176	25.5%	119	17.2%



(2) 大学・短期大学・専門学校合格者数（令和4年度）

合格者はのべ人数

		計		本校生								技能連携部				
		総計	現役	既卒	現役	既卒	総合	内自宅	内進学	内登校	内新卒	内G	技連		通信・個別	
													現役	既卒	現役	既卒
(令和5年度入試) 令和4年度卒業	国公立大学計	5	3	2	3	2	5	0	0	0	0	0	0	0	0	0
	私立大学計	572	494	78	452	76	298	6	141	34	38	11	42	2	0	0
	大学(通信)計	13	12	1	12	1	9	0	1	0	3	0	0	0	0	0
	4年制大学小計	590	509	80	467	79	312	6	142	34	41	11	42	2	0	0
	私立短期大学計	46	44	2	11	2	8	0	0	1	4	0	33	0	0	0
	短期大学(通信)計	1	1	0	1	0	1	0	0	0	0	0	0	0	0	0
	短期大学小計	47	45	2	12	2	9	0	0	1	4	0	33	0	0	0
	専門学校計	493	490	3	156	3	108	0	2	10	39	0	330	0	4	0
	全体計	1130	1044	85	635	84	429	6	144	45	84	11	405	2	4	0

(3) 4年制大学別合格者数一覧（令和4年度）

【国公立大学】（大学校含む）

地域区分	学校名	全体計			個人学習部							技能連携部				
		総計	現役	既卒	現役	既卒	内総合	内自宅	内進学	内登校	新卒	内G	三年制課程		通信	
北海道	北海道大学	1														
長野県	信州大学	1														
岡山県	岡山大学	1														
兵庫県	神戸市外国語大学	1														
和歌山県	和歌山大学	1														
		5	3	2	3	2	5	0	0	0	0	0	0	0	0	0

【私立大学】

地域区分	学校名	全体計			個人学習部							技能連携部				
		総計	現役	既卒	現役	既卒	内総合	内自宅	内進学	内登校	新卒	内G	三年制課程		通信	
北海道	酪農学園大学	1														
埼玉県	女子栄養大学	1														
東京都	創価大学	1														
東京都	早稲田大学	1														
東京都	拓殖大学	2	2		2											
東京都	東海大学	1														
東京都	東京工芸大学	1														
東京都	東京農業大学	1														
東京都	明治大学	1														
東京都	和光大学	2	2													
神奈川県	横浜商科大学	1														
神奈川県	横浜商科大学	1														
神奈川県	神奈川工科大学	1														
神奈川県	相模女子大学	1														
静岡県	静岡産業大学	1														
愛知県	同朋大学	1														
愛知県	日本福祉大学	1														
三重県	四日市大学	8	8													
三重県	鈴鹿医療科学大学	3	3													
三重県	鈴鹿大学	1														
滋賀県	びわこ成蹊スポーツ大学	2	2		2											
滋賀県	成安造形大学	2	2		2		2									
滋賀県	長浜バイオ大学	1														
京都府	花園大学	2	2		2											
京都府	京都ノートルダム女子大学	2	2		2		2									
京都府	京都外国語大学	2	2													
京都府	京都橘大学	16	15	1	15	1	12		4							
京都府	京都光華女子大学	1														
京都府	京都産業大学	9	9		9		7		2							
京都府	京都女子大学	7	7		7		2		4							
京都府	京都精華大学	1														
京都府	京都美術工芸大学	1														
京都府	京都文教大学	1														
京都府	大谷大学	3	3		3				3							
京都府	同志社女子大学	3	3		3		3									
京都府	同志社大学	5	5		5		5									
京都府	立命館大学	13	12	1	12	1	10			2						
京都府	龍谷大学	23	20	3	20	3	11		10	2						
京都府	佛教大学	8	8		8		1		7							

地域区分	学校名	全体計			個人学習部								技能連携部			
		総計	現役	既卒	現役	既卒	内総合	内自宅	内通学	内登校	新卒	内G	三年制課程		通信	
													現役	既卒	現役	既卒
大阪府	関西外国語大学	2	2		2		2									
大阪府	関西大学	19	18	1	18	1	13		6							
大阪府	関西福祉科学大学	4	4		4		3		1							
大阪府	近畿大学	18	16	2	16	1	12		6							
大阪府	阪南大学	15	11	4	10	4	4		10				1			
大阪府	四天王寺大学	7	4	3	4	3	4		3							
大阪府	森ノ宮医療大学	2	2		2				2							
大阪府	摂南大学	35	26	9	26	9	25		10							
大阪府	千里金蘭大学	3	3		3		1									
大阪府	相愛大学	10	10		4		2			1	1		6			
大阪府	大阪医科薬科大学	1		1		1	1									
大阪府	大阪音楽大学	1	1		1		1									
大阪府	大阪学院大学	31	23	8	23	8	20	6	4		1					
大阪府	大阪経済大学	9	4	5	3	5	6		2				1			
大阪府	大阪経済法科大学	13	13		13		3		8		2					
大阪府	大阪芸術大学	1		1		1	1									
大阪府	大阪工業大学	7	7		7		4			3						
大阪府	大阪行岡医療大学	1	1		1		1									
大阪府	大阪国際工科専門職大学	1	1		1						1					
大阪府	大阪国際大学	5	5		3		2		1				2			
大阪府	大阪産業大学	29	18	11	18	11	22		7							
大阪府	大阪商業大学	1	1		1				1							
大阪府	大阪樟蔭女子大学	2	2		2		1				1					
大阪府	大阪人間科学大学	4	3	1	3	1	4									
大阪府	大阪成蹊大学	4	4		4		3			1						
大阪府	大阪青山大学	2	2		2		2									
大阪府	大阪体育大学	1	1		1		1									
大阪府	大阪電気通信大学	9	9		9		4			3	2					
大阪府	大和大学	15	5	10	5	10	13			2						
大阪府	追手門学院大学	102	95	7	95	7	37		31	16	18					
大阪府	帝塚山学院大学	2		2		2	2									
大阪府	桃山学院大学	8	8		8		2		4			2				
大阪府	梅花女子大学	18	18		18		5		8		5					
大阪府	藍野大学	2	2		2		2									
兵庫県	芦屋大学	1	1										1			
兵庫県	園田学園女子大学	2	2		2		2									
兵庫県	関西学院大学	5	5		5		5									
兵庫県	関西国際大学	2	1	1	1	1	2									
兵庫県	関西福祉大学	1	1		1							1				
兵庫県	甲子園大学	3	2	1	2	1	2				1					
兵庫県	甲南女子大学	3	3		3				3							
兵庫県	甲南大学	7	6	1	6	1	6					1				
兵庫県	神戸学院大学	7	6	1	6	1	6			1						
兵庫県	神戸国際大学	1	1		1					1						
兵庫県	神戸学院大学	1	1		1		1									
兵庫県	神戸松蔭女子学院大学	1	1		1					1						
兵庫県	神戸親和女子大学	2	2										2			
兵庫県	大手前大学	5	4	1	3	1	2		2				1			
兵庫県	武庫川女子大学	3	3		3		2		1							
兵庫県	兵庫大学	3	3		1		1						2			
兵庫県	流通科学大学	2	1	1	1		1							1		
奈良県	奈良学園大学	1	1										1			
奈良県	奈良大学	1	1										1			
岡山県	岡山理科大学	2	1	1	1	1	1		1							
岡山県	吉備国際大学	1	1		1					1						
大分県	立命館アジア太平洋大学	1	1				1									
		572	494	78	452	76	298	6	141	34	38	11	42	1	0	0

# 11. 部活動の状況

## (1)運動部系

令和4年度

クラブ名	部員数	活動実績
陸上部	男子 4 女子 1	令和4年度 第57回全国高等学校定時制通信制陸上競技大会 男子 5000m(2名) 決勝 第11位・13位 男子 1500m 決勝進出 第11位 女子 100m 第4位 女子 4×100m 第4走者 第4位
硬式テニス	男子 3 女子 0	練習のみ
バスケットボール部	男子 5 女子 0	令和元年度 全国高校定時制通信制バスケットボール大会大阪府予選 優勝 全国高校定時制通信制バスケットボール大会 男子 ベスト16 近畿地区高校通信制課程体育大会 男子 優勝 大阪高校総合体育大会定時制通信制バスケットボール大会 男子 優勝 近畿高校定時制通信制大会 男子 準優勝
バレーボール部	男子 5 女子 2	令和3年度 近畿地区高等学校定時制通信制課程大会出場
バドミントン部	男子 10 女子 6	令和元年度 全国高等学校定時制通信制体育大会 第21回バドミントン大会(男子団体) ベスト16 (男子個人) ベスト32 第55回近畿定通課程体育大会バドミントン競技(男子団体) ベスト8 全国高等学校定時制通信制大会 第21回バドミントン大会(女子団体) 第3位 第55回近畿定通課程体育大会バドミントン競技(女子個人) 第3位 令和3年度 近畿大会男子団体 優勝 全国大会女子団体 4位 全国大会男子個人 優勝・2位 令和4年度 全国高等学校定時制通信制大会 女子個人ベスト32、女子 団体ベスト8 近畿定通課程体育大会 男子団体2位、女子団体2位
剣道部	男子 5 女子 4	令和3年度 全国大会男子個人 準優勝 近畿大会男子団体 準優勝 近畿大会男子個人 準優勝 近畿大会女子団体 優勝 近畿大会女子個人 3位 令和4年度 全国大会男子個人 3位 近畿大会男子団体 優勝 近畿大会男子個人 優勝 近畿大会女子団体 優勝 近畿大会女子個人 準優勝・3位
ゴルフ部	男子 0 女子 0	活動休止中
卓球部	男子 6 女子 0	活動実績なし
硬式野球同好会	男子 6 女子 4	練習のみ

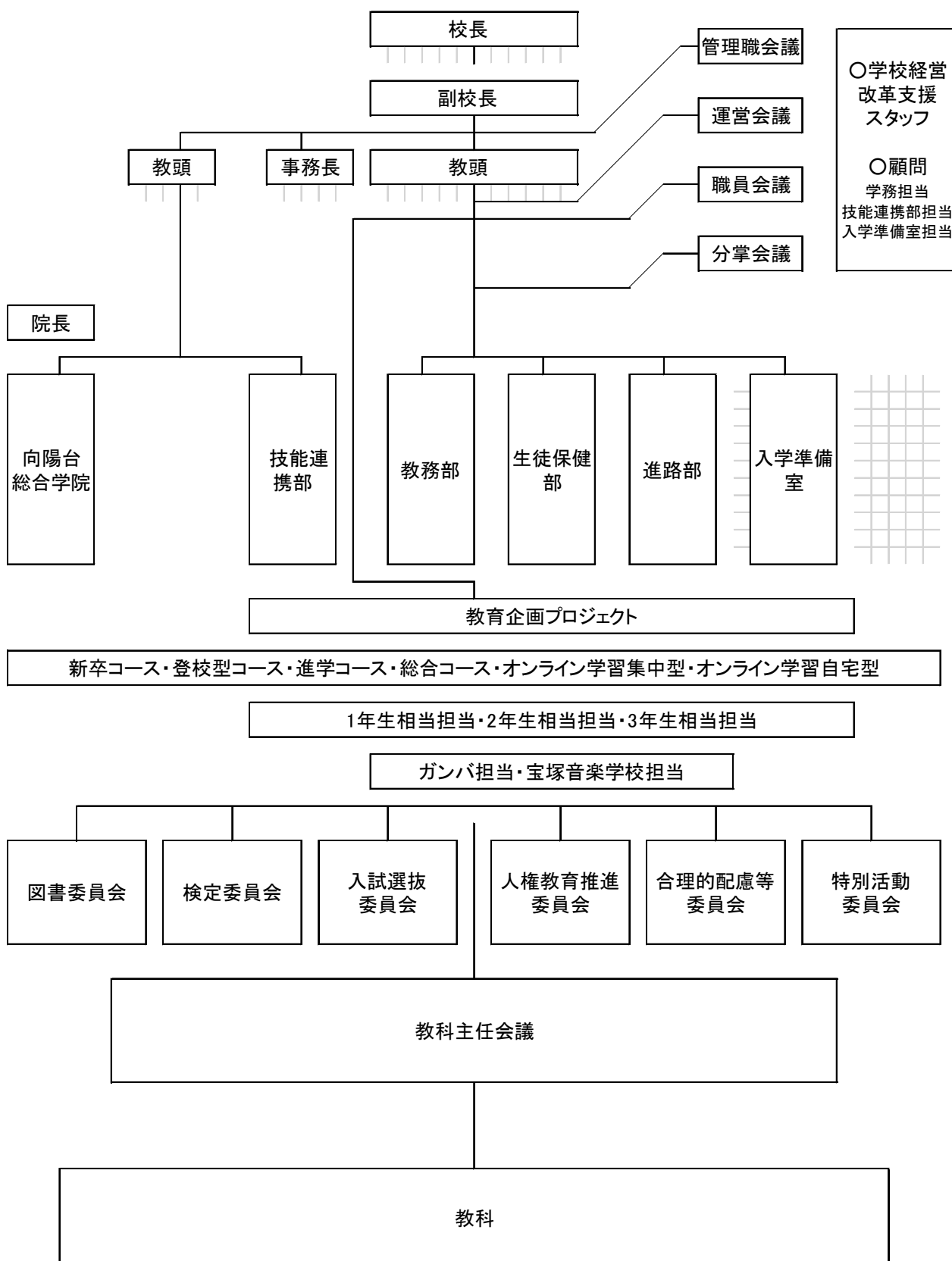
## (2)文化部系

クラブ名	部員数	活動実績
写真部	男子2 女子6	令和元年度 ミーティング撮影会、総合文化発表会 作品展示等 令和2・3年度 コロナのため活動実績なし 令和4年度 豊中市青少年交流文化館「いぶき」に写真掲示等 令和5年度 第30回全国高等学校写真選手権大会「写真甲子園2023」出展
美術部	男子 女子	令和元年度 高校生国際美術展 大阪府知事賞 大阪私学美術展 奨励賞 優秀賞 私学展ポスター・DMデザイン担当 茨木市美術展高校選抜 展示 新世代造形大賞2019 展示 大阪芸術大学短期大学部『げいたんランド』展示・販売 ギターデザインコンテスト 出展 令和3年 第70回大阪私学美術展 出展 奨励賞2名 「げんたいランド」ライブイベント・作品展示・作品販売に参加 令和4年 第71回大阪私学美術展 出展
文芸部	男子 4 女子 15	令和3年度 夏号 部誌発行 春号 部誌発行 webマガジン 文芸部コーナー新設 令和4年度 9月号 部誌発行 10/18(火) 梅花女子大学 文芸部との交流会 部員7名参加 11期後半 ミニ本発行 3月号 部誌発行
ボランティア部	男子 2 女子 6	令和元年度 [校内] ・古切手の回収・校内清掃活動 [校外] ・地域の小学校における学童のお手伝い・子ども食堂へのボランティア活動 令和3年度・古切手の回収・校内周辺の清掃活動 ・校内掲示物作成 令和4年度・古切手の回収・校内周辺の清掃活動 ・校内掲示物作成・花壇の作成
書道部	男子 3 女子 6	令和3年度 第26回全日本高等学校書道コンクール 優秀賞・優良賞・佳作 第37回全国書き初め展示会〔硬筆の部〕 優秀特選・特選・金賞・銀賞・銅賞 令和4年度 第46回 ふれあい書道展 奨励賞 敢闘賞受賞 第13回 大仏書道大会 入選 石井翔也 第38回全国硬筆コンクール 優秀賞・優良賞 第46回全国学生書写書道展 金賞 銀賞 入選
軽音楽部	男子15 女子12	令和元年度 茨木フェスティバル音楽村予選参加 令和2年度以降 活動実績なし 令和4年度 活動実績なし、練習のみ、校内で毎週活動、パート練習、合わせ練習等
囲碁将棋部	男子 女子	活動休止中
自然同好会	男子3 女子4	令和3年度 野外のボランティア活動 野外での昆虫採集、観察会参加 令和4年度 野外のボランティア活動 野外での昆虫採集、観察会参加
総合技術研究所同好会	男子 女子	令和3年度 第8回宇宙エレベーターロボット競技会オンラインリジョナル小学校・中高生部門 優勝 令和4年度 第9回宇宙エレベーターロボット競技会 出場

## 12. 校務運営

### (1) 校務運営組織

令和5年度 向陽台高等学校 校務運営組織図



## (2) 教職員数

2023年5月1日現在											
(人)											
校長	副校長	教頭	顧問	教諭	常勤講師	シニア講師	非常勤講師	特殊雇用講師	委託講師	小計 (委託講師除く)	合計
1	1	2	3	15	8	8	18	12	226	68	
事務長	事務正職員	常勤職員	シニア職員	非常勤職員	特殊雇用職員	委託派遣職員				小計	75
1	1					5				7	

注：「小計」・「合計」には「委託講師」は含まれていない。

## (3) 教科別人数

2023年5月1日現在						
(人)						
教科	教諭	常勤講師	シニア講師	非常勤講師・ 特殊雇用講師	合計	教諭率 (%)
国語	2	2	2	3	9	22%
地理歴史・公民	3	0	4	1	8	38%
数学	1	0	0	6	7	14%
理科	2	0	0	1	3	67%
保健体育	3	2	1	1	7	43%
芸術	0	0	0	3	3	0%
英語	2	2	1	3	8	25%
家庭	0	0	0	2	2	0%
情報	0	1	0	1	2	0%
商業	1	0	0	0	1	100%
工業	0	0	0	1	1	0%
福祉	0	0	0	2	2	0%
看護	1	0	0	0	1	100%
総合等	0	0	0	2	2	0%
看護	1	0	0	1	2	50%
合計	16	7	8	27	58	28%

注：「校長」「副校長」「教頭」「顧問」は含まない。

注：「数学」「工業」の非常勤講師1名は兼務である。

#### (4) 教職員の年齢構成

											2023年5月1日現在
											(人)
	29歳以下		30～39歳		40～49歳		50～59歳		60歳以上		計
	人数	%	人数	%	人数	%	人数	%	人数	%	
校長		0%		0%		0%		0%	1	100%	1
副校長		0%		0%	1	100%		0%		0%	1
教頭		0%		0%		0%	2	100%		0%	2
顧問		0%		0%		0%		0%	3		3
教諭	3	20%	4	27%	3	20%	5	33%		0%	15
常勤講師	2	25%	4	50%		0%	1	13%	1	13%	8
シニア講師		0%		0%		0%		0%	8	100%	8
非常勤講師		0%	1	6%	5	28%	5	28%	7	39%	18
特殊雇用講師		0%	2	17%	3	25%	1	8%	6	50%	12
事務長		0%		0%		0%	1	100%		0%	1
正職員		0%		0%		0%	1	100%		0%	1
シニア講師		0%		0%		0%		0%		0%	0
委託派遣職員		0%	1	20%	2	40%	1	20%	1	20%	5
計	5	7%	12	16%	14	19%	17	23%	27	36%	75

## 令和5(2023)年度 施設管理責任者

### 4号棟 (浅田)

2023.5.23

教室・施設	管理責任者	教室・施設	管理責任者	教室・施設	管理責任者
4号棟一①(介護実習室)	浅田				

### 5号棟 (田中政)

玄関	浅田	会議室	浅田	522(教室)	友次
職員室	田中政	印刷室	山口	523(教室)	河合
応接室	浅田	保健室	宮本	524(教室)	岸
理事室	田中政	校長室	校長	525・526 (準備室・調理実習室)	長嶋
男子更衣室	田中政	女子更衣室	宮本	2F 男子手洗い	岸
資料室・文書室	西垣	521(教室)	山口	2F 女子手洗い	

### 6号棟 (田中彰)

611 (進路室)	大澤	623 (教室)	坂本い	641 (教室・準備室)	堀川
職員室	田中彰	624 (教室)	坂本い	642 (教室)	堀川
職員室 奥(印刷室)	田中彰	2F 男女手洗い	阪口善	643 (教室)	田中泰
応接室	田中彰	631 (教室・準備室)	勝浦	644 (教室)	田中泰
玄関ホール	坂本い	632 (IT教室)	大谷	4F 男女手洗い	川畑
1F 男女手洗い	阪口善	634 (教室)	勝浦	1F~2F 階段・廊下	河合
621 (教室・準備室)	大澤	3F 男女手洗い	川畑	3F~4F 階段・廊下	河合
622 (教室)	大澤				

### 7号棟 (村山)

1F 男女手洗い	木村貴	1a(登校型職員室)	河合	728・729 教科図書室	教務部	
S11(教室)	澤田	711 (教室)	岡野	2m・2n 総体用具倉庫	技連部	
S12(教室)	鶴田	712 (教室)	岡野	721 (面談室)	入学準備室	
2F 男女手洗い	木村貴	713 (教室)	岡野	722 (会議室)		
S21(教室)	住田	714 (教室)	入学準備室	723 (会議室)	村山	
S22(教室)	八鍬	715 (小教室)		724 (倉庫)		
3F 男女手洗い	木村貴	716 (教室)		725 (入学準備室職員室)		
S31(教室)	徳武	717 (教室)		72a (カウンセリングルーム)		山高好井
S32(教室)	徳武	718 (教室)		2a~2d (面談室)		村山
4F 女子手洗い	木村貴	719 (教室)		2e・2f (休憩室)	村山	
S41(教室)	村山	1b~1l (倉庫)	生徒部	2g~2l (倉庫)	村山	
S42(教室)	田中弘	726・727 指導要録倉庫	教務部			

### 向陽台ラウンジ(田中彰)

向陽台ラウンジ	田中彰
---------	-----

### 体育館 (柳光)

1F (合奏室・卓球場)	早稲田摂陵	3F (教官室)	柳光	手洗い(身障者用含)	田中泰
2F (器具庫・アリーナ)	岡野	男女更衣室	徳武	スクーバ用具・倉庫、体育館全般	



### 13. 年間行事予定（令和5年度）

令和5(2023)年度		4 月 行 事 予 定			2023/4/3		
日 曜	向陽台総合学院	技能連携部	全 体	教務部・進路部・生徒保健部・オンライン	入学準備室・登校・新卒 他	出願 締切	日 曜
1 土			始業・着任式・職員会議10:00 新任研修①11:00				1 土
2 日							2 日
3 月			新任研修②AM 教科会議13:00 分掌会議14:30 入学選抜試験(4月生第3・4回)		[福]資格説明会①13:00		3 月
4 火			新任研修③AM (連) 15:00~		[福]資格説明会②10:30		4 火
5 水				受講登録①	[新]1年オリエンテーションPM		5 水
6 木	職員会議			受講登録②	[登]1年オリエンテーション①PM		6 木
7 金				受講登録③	[登]始業式		7 金
8 土			入学手続(4月生第4回)	受講登録④	入学相談会		8 土
9 日							9 日
10 月	入学式		入学式①(総合・オンライン・進学・登校)	受講登録・教科書販売 [オ]受講登録			10 月
11 火	オリエンテーション		入学式②(新卒)	受講登録・教科書販売			11 火
12 水	健康診断(1年)始業式(2年)		分掌会議		[登]1年オリエンテーション②		12 水
13 木	健康診断(2年)			教科書販売①	[新]3年ホームルームPM		13 木
14 金	始業式・健康診断(3年)		生徒情報交換会15:30	教科書販売②	[新]2年ホームルームAM		14 金
15 土				教科書販売③	入学相談会		15 土
16 日							16 日
17 月			前期1ターム開始				17 月
18 火			(職) 15:30~				18 火
19 水							19 水
20 木							20 木
21 金		第1回技能連携校協議会(ガーデンハルス)					21 金
22 土					入学相談会		22 土
23 日					入学相談会		23 日
24 月							24 月
25 火							25 火
26 水							26 水
27 木							27 木
28 金							28 金
29 土			昭和の日				29 土
30 日							30 日
備考	入学式	各校入学式(上旬~中旬)	受講登録打ち合わせ		[登]修学旅行説明会		備考

令和5(2023)年度		5 月 行 事 予 定			2023/4/3		
日 曜	向陽台総合学院	技能連携部	全 体	教務部・進路部・生徒保健部・オンライン	入学準備室・登校・新卒 他	出願 締切	日 曜
1 月			(スクーリングなし)				1 月
2 火			(スクーリングなし)				2 火
3 水			憲法記念日				3 水
4 木			みどりの日				4 木
5 金			こどもの日				5 金
6 土							6 土
7 日							7 日
8 月							8 月
9 火			(連) 15:00~		[登]標準服受け渡し		9 火
10 水							10 水
11 木	人権学習(1・2年)						11 木
12 金				進路において支援が必要な説明会(保)			12 金
13 土					入学相談会		13 土
14 日					入学相談会		14 日
15 月							15 月
16 火			分掌会議				16 火
17 水							17 水
18 木		第1回主事会議並びに教務部研修会 (ガーデンハルス)				前2/切	18 木
19 金							19 金
20 土			入学選抜試験(前期2ターム生)		入学相談会		20 土
21 日							21 日
22 月			単位認定試験				22 月
23 火			(職) 15:30~				23 火
24 水							24 水
25 木							25 木
26 金	校外学習(3年)						26 金
27 土					入学相談会		27 土
28 日							28 日
29 月	校外学習(1年)		前期1ターム特別活動等及び教育相談期間		[新]3年ホームルームPM		29 月
30 火	校外学習(2年)		入学手続(前期2ターム生)	大学等分野別ガイダンス	[新]1年2年ホームルームAMP		30 火
31 水							31 水
備考			AED救命講習				備考

令和5(2023)年度		6 月 行 事 予 定				2023/4/3	
日 曜	向陽台総合学院	技能連携部	全 体	教務部・進路部・生徒保健部・オンライン	入学準備室・登校・新卒 他	出願 締切	日 曜
1 木			前期1ターム特別活動等及び教育相談期間				1 木
2 金		3年制課程個別性コース担当者会議(ガーデンハルス)	前期1ターム終了 (進) 15:00~		[登]前1単位認定試験		2 金
3 土				進路説明会(AM進学・PM就職)	入学相談会		3 土
4 日							4 日
5 月			成績入力×切				5 月
6 火			成績会議15:00~	実力テスト(123年)			6 火
7 水			教職員健康診断(向陽台)	受講登録①			7 水
8 木			創立記念日		[登]2年修学旅行(~6/10)		8 木
9 金				受講登録②	[新]1年ホームルーム		9 金
10 土				受講登録③	入学相談会		10 土
11 日							11 日
12 月			分掌会議				12 月
13 火			入学式(前期2ターム生)AM	受講登録・教科書販売			13 火
14 水				教科書販売①			14 水
15 木			全通研(京都大会) ~6/16	教科書販売②	[新]3年ホームルーム		15 木
16 金			生徒情報交換会15:30	教科書販売③	[新]2年ホームルーム		16 金
17 土					[登]2年進路説明会(保)		17 土
18 日					入学相談会		18 日
19 月	公開授業週間		前期2ターム開始				19 月
20 火							20 火
21 水			(輪) 15:30~				21 水
22 木		進路部研修会並びに渉外担当者会議					22 木
23 金	スポーツ大会(全学年)	(ガーデンハルス)					23 金
24 土					入学相談会		24 土
25 日							25 日
26 月							26 月
27 火							27 火
28 水							28 水
29 木							29 木
30 金							30 金
備 考		中学校訪問(前期:6月・7月)	受講登録打ち合わせ	キャンパス見学会(上旬)			備 考

令和5(2023)年度		7 月 行 事 予 定				2023/4/3	
日 曜	向陽台総合学院	技能連携部	全 体	教務部・進路部・生徒保健部・オンライン	入学準備室・登校・新卒 他	出願 締切	日 曜
1 土					入学相談会		1 土
2 日							2 日
3 月							3 月
4 火			(進) 15:00~				4 火
5 水							5 水
6 木							6 木
7 金							7 金
8 土				実力テスト(3年)	入学相談会		8 土
9 日							9 日
10 月	1学期末試験(~7/15)						10 月
11 火			分掌会議				11 火
12 水							12 水
13 木							13 木
14 金							14 金
15 土					入学相談会		15 土
16 日							16 日
17 月			海の日				17 月
18 火	補習期間(~7/22)		単位認定試験 (輪) 15:30~				18 火
19 水					[福]全身性修了式10:00		19 水
20 木					入学相談会		20 木
21 金					入学相談会		21 金
22 土	成績締め切り				[福]知的修了式10:00		22 土
23 日					[登]前2単位認定試験		23 日
24 月							24 月
25 火	保護者懇談(1・2年)(~7/28)		前期2ターム特別活動等及び教育相談期間	第1回進学就職ガイダンス(全校生・主に3年対象)			25 火
26 水		生徒部研修会(ガーデンハルス)			[新]ホームルームAMP		26 水
27 木					[新]ホームルームAMP		27 木
28 金	終業式(全学年)				[登]終業式		28 金
29 土	保護者懇談(3年)				入学相談会		29 土
30 日	夏休み(~8/20)						30 日
31 月			前期2ターム終了				31 月
備 考		学校巡回訪問(7月8月) 各校卒業認定会議(9月生:7月8月)		就職(高卒求人票公開応募前職場見学7/1~)	[登]授業参観(上旬) [登]漢検(2年)		備 考

		令和5(2023)年度		8 月 行 事 予 定				2023/4/3	
日 曜	向陽台総合学院	技能連携部	全 体	教務部・進路部・生徒保健部・オンライン	入学準備室・登校・新卒 他	出願 締切	日 曜	日 曜	日 曜
1	火	夏休み	成績入力×切				1	火	1
2	水		前期単位認定会議15:00~	[オ]集中スクーリング①			2	水	2
3	木						3	木	3
4	金		大阪府認可私立通信制高等学校研修会(OMM)		[登]保護者懇談		4	金	4
5	土			指定校推薦入試説明会	入学相談会		5	土	5
6	日						6	日	6
7	月						7	月	7
8	火		(連) 15:00~				8	火	8
9	水						9	水	9
10	木						10	木	10
11	金		学園休業日 山の日				11	金	11
12	土						12	土	12
13	日						13	日	13
14	月						14	月	14
15	火						15	火	15
16	水						16	水	16
17	木						17	木	17
18	金						18	金	18
19	土				入学相談会		19	土	19
20	日						20	日	20
21	月	始業式(全学年)		卒業要件確認・卒業申請①	[オ]集中スクーリング②	後1×切	21	月	21
22	火	向陽台スクーリング(~8/30)	分掌会議	卒業要件確認・卒業申請②			22	火	22
23	水		入学選抜試験(後期1ターム生)		[宝]本校S		23	水	23
24	木				[宝]本校S	[福]資格説明会①10:30	24	木	24
25	金					[福]資格説明会②13:00	25	金	25
26	土	地域連携講座				入学相談会	26	土	26
27	日						27	日	27
28	月		全国総合体育大会(本校)				28	月	28
29	火		(単認) (卒業) (無) 15:00~	受講登録①	[オ]前期単位認定試験(~9/5)		29	火	29
30	水		入学手続(後期1ターム生)	受講登録②			30	水	30
31	木	職員会議		受講登録③			31	木	31
	備 考		大掃除 受講登録打ち合わせ			保護者懇談(新・登 オンライン)		備 考	

		令和5(2023)年度		9 月 行 事 予 定				2023/4/3	
日 曜	向陽台総合学院	技能連携部	全 体	教務部・進路部・生徒保健部・オンライン	入学準備室・登校・新卒 他	出願 締切	日 曜	日 曜	日 曜
1	金	向陽台スクーリング(~9/2)		受講登録④ 第1回指定校推薦入試校内選考申込受付開始(~9/11)			1	金	1
2	土			受講登録⑤ [宝]校外学習	入学相談会		2	土	2
3	日			令和6年度大学入試共通テスト願書配布			3	日	3
4	月	授業開始	入学式(後期1ターム生)	受講登録・教科書販売			4	月	4
5	火		(連) 15:00~	[オ]前期単位認定試験終了			5	火	5
6	水			教科書販売① 高卒求人応募開始	[登]始業式		6	水	6
7	木			教科書販売②	[新]2年ホームルーム		7	木	7
8	金		卒業式	教科書販売③ 実力テスト(123年) [オ]受講登録	[新]1年ホームルーム		8	金	8
9	土		生徒情報交換会 15:30		入学相談会		9	土	9
10	日				入学相談会		10	日	10
11	月		後期1ターム開始				11	月	11
12	火		分掌会議				12	火	12
13	水						13	水	13
14	木			第1回指定校推薦高校内選考会議(PM)			14	木	14
15	金			第2回指定校推薦入試校内選考申込受付開始(~9/25)			15	金	15
16	土			高卒求人選考開始	入学相談会		16	土	16
17	日						17	日	17
18	月		敬老の日				18	月	18
19	火		(無) 15:30~				19	火	19
20	水						20	水	20
21	木		第2回技能連携校協議会(名古屋)				21	木	21
22	金						22	金	22
23	土		秋分の日				23	土	23
24	日						24	日	24
25	月						25	月	25
26	火	校外学習					26	火	26
27	水						27	水	27
28	木		生徒リーダー研修	第2回指定校推薦高校内選考会議(PM)			28	木	28
29	金						29	金	29
30	土		各校卒業式(9月)	防災訓練	令和6年度大学入試共通テスト出願開始(下旬)	入学相談会	30	土	30
	備 考				ECCグローバル(2年)		備 考		

		令和5(2023)年度		10 月 行 事 予 定				2023/4/3	
日 曜	向陽台総合学院	技能連携部	全 体	教務部・進路部・生徒保健部・オンライン	入学準備室・登校・新卒 他	出願 締切	日 曜	日 曜	日 曜
1 日					入学相談会		1 日		
2 月					大学・短大・専門学校による模擬授業		2 月		
3 火							3 火		
4 水			(連) 15:00～				4 水		
5 木							5 木		
6 金					[登]英検(1年2年)		6 金		
7 土	第1回学校説明会		近畿地区高等学校通信制生徒生活体験発表大会(奈良女子高)				7 土		
8 日							8 日		
9 月			スポーツの日				9 月		
10 火			単位認定試験	分掌会議			10 火		
11 水							11 水		
12 木							12 木		
13 金							13 金		
14 土							14 土		
15 日					入学相談会		15 日		
16 月							16 月		
17 火	校外学習(1年)		(職) 15:30～ 後期1ターム特別活動等及び教育相談期間				17 火		
18 水					[新]1年ホームルーム		18 水		
19 木	校外学習(2年)				[新]2年ホームルーム		19 木		
20 金					記述模試(3年)		20 金		
21 土					[登]後1単位認定試験		21 土		
22 日					入学相談会	後2ヶ月	22 日		
23 月	公開授業週間(～10/28)		入学選抜試験(後期2ターム生)				23 月		
24 火					[登]基礎力診断		24 火		
25 水			後期1ターム終了				25 水		
26 木			成績入力 〆切				26 木		
27 金	全国総合文化発表会(本校)	全国総合文化発表会(本校)	成績会議15:00～				27 金		
28 土			近通体(桃谷高校)				28 土		
29 日	第2回学校説明会			受講登録①	入学相談会		29 日		
30 月			入学手続(後期2ターム生)	受講登録②			30 月		
31 火				受講登録③			31 火		
備 考		中学校訪問(後半:10月11日)	*月曜日受講生(10/23単位認定試験)	令和6年度大学入試共通テスト出願 〆切(上旬) キャンパス見学会	[登]校外学習(1年2年)		備 考		

		令和5(2023)年度		11 月 行 事 予 定				2023/4/3	
日 曜	向陽台総合学院	技能連携部	全 体	教務部・進路部・生徒保健部・オンライン	入学準備室・登校・新卒 他	出願 締切	日 曜	日 曜	日 曜
1 水				受講登録④			1 水		
2 木				受講登録⑤			2 木		
3 金			文化の日				3 金		
4 土			入学式(後期2ターム生)	受講登録・教科書販売	入学相談会		4 土		
5 日							5 日		
6 月				教科書販売①			6 月		
7 火			(連) 15:00～	教科書販売②	[新]2年ホームルームPM		7 火		
8 水			生徒情報交換会15:30	教科書販売③	共通テスト模試(3年)	[新]1年ホームルームPM	8 水		
9 木			後期2ターム開始				9 木		
10 金		第2回全国e-スポーツ選手権大会					10 金		
11 土	第3回学校説明会		大阪府認可私立通信制高等学校合同相談会(OMM)		入学相談会		11 土		
12 日					入学相談会		12 日		
13 月			私通協第2回学校運営研究会(大阪)		[登]懇談(2年)(～12/1)		13 月		
14 火			分掌会議				14 火		
15 水							15 水		
16 木							16 木		
17 金					[登]進路説明会(1年)		17 金		
18 土					入学相談会		18 土		
19 日			第71回全国高等学校定時制通信制生徒生活体験発表大会(大木ホールズ)		入学相談会		19 日		
20 月							20 月		
21 火			(職) 15:30～				21 火		
22 水							22 水		
23 木			勤労感謝の日				23 木		
24 金					[登]SMBG講演(1年2年)		24 金		
25 土					入学相談会		25 土		
26 日	第4回学校説明会				入学相談会		26 日		
27 月							27 月		
28 火		研究授業研究会並びに技能連携研修会					28 火		
29 水		(デザインテクノロジー専門学校)					29 水		
30 木				受講登録打ち合わせ 生徒情報交換会	合同求人説明会(上旬)	[登]校外学習(1年2年) [登]球技大会(全年)上旬	30 木		
備 考							備 考		

		令和5(2023)年度		12 月 行 事 予 定				2023/4/3	
日	曜	向陽台総合学院	技能連携部	全 体	教務部・進路部・生徒保健部・オンライン	入学準備室・登校・新卒 他	出願 締切	日	曜
1	金					[登]SMBG講演(3年)		1	金
2	土					入学相談会		2	土
3	日					入学相談会		3	日
4	月							4	月
5	火			(連) 15:00~				5	火
6	水							6	水
7	木							7	木
8	金			単位認定試験				8	金
9	土					入学相談会		9	土
10	日					入学相談会		10	日
11	月	2学期末試験(～12/16)				[福]知的修了式10:00 [登]後2単位認定試験		11	月
12	火			分掌会議				12	火
13	水							13	水
14	木					[福]全身修了式10:00		14	木
15	金			後期2ターム特別活動等及び教育相談期間		[オ]1年ホームルームPM [登]終業式		15	金
16	土					[オ]2年ホームルームPM		16	土
17	日					入学相談会 入学相談会		17	日
18	月	補習期間(～12/23)			第2回進学就職ガイダンス(全校生・主に1年生対象) [オ]後期集中スクーリング①			18	月
19	火			後期2ターム終了 成績入力×切	(職) 15:30~			19	火
20	水			成績会議15:00~			後3×切	20	水
21	木			入学選抜試験(後期3ターム生)				21	木
22	金							22	金
23	土	成績締め切り				入学相談会		23	土
24	日							24	日
25	月			(職) 15:30~				25	月
26	火	保護者懇談(～12/28)						26	火
27	水	職員会議						27	水
28	木	終業式(全学年)		入学手続(後期3ターム生)				28	木
29	金	冬休み(～1/11)		学園休業日				29	金
30	土							30	土
31	日							31	日
	備 考								備 考

		令和5(2023)年度		1 月 行 事 予 定				2023/4/3	
日	曜	向陽台総合学院	技能連携部	全 体	教務部・進路部・生徒保健部・オンライン	入学準備室・登校・新卒 他	出願 締切	日	曜
1	月	冬休み		学園休業日 元日				1	月
2	火							2	火
3	水							3	水
4	木							4	木
5	金			(職) 10:00~		[福]資格説明会13:00		5	金
6	土					入学相談会		6	土
7	日							7	日
8	月			成人の日				8	月
9	火	第1回入試願書受付(～1/11)		(連) 15:00~	受講登録①	卒業要件確認・卒業申請①		9	火
10	水				[オ]後期集中スクーリング②			10	水
11	木				受講登録②	卒業要件確認・卒業申請②		11	木
12	金	始業式(全学年)			受講登録③			12	金
13	土	第1回入学試験			受講登録④		[登]始業式	13	土
14	日				受講登録⑤	大学入学共通テスト1日目 大学入学共通テスト2日目	入学相談会	14	日
15	月			入学式(後期3ターム生)	受講登録・教科書販売	大学入学共通テスト自己採点		15	月
16	火			分掌会議	教科書販売①			16	火
17	水				教科書販売②		[新]2年ホームルームPM	17	水
18	木			生徒情報交換会15:30	教科書販売③	実力テスト(1年2年)	[新]1年ホームルームPM	18	木
19	金			後期3ターム開始				19	金
20	土						入学相談会	20	土
21	日							21	日
22	月							22	月
23	火			(職) 15:30~				23	火
24	水							24	水
25	木							25	木
26	金							26	金
27	土	第1回入試入学手続き					入学相談会	27	土
28	日							28	日
29	月							29	月
30	火	第2回入試願書受付(～2/2)						30	火
31	水							31	水
	備 考			受講登録打ち合わせ		[登]漢字検定(1年2年)			備 考

		令和5(2023)年度		2月行事予定				2023/4/3	
日	曜	向陽台総合学院	技能連携部	全 体	教務部・進路部・生徒保健部・オンライン	入学準備室・登校・新卒 他	出願 締切	日	曜
1	木							1	木
2	金	休校						2	金
3	土	第2回入学試験				入学相談会	前1ヶ月	3	土
4	日							4	日
5	月	3学期末試験(3年) (~2/9)						5	月
6	火			(連) 15:00~				6	火
7	水							7	水
8	木							8	木
9	金				(スクーリングなし)入学選抜試験準備			9	金
10	土				入学選抜試験(令和6年度4月生第1回)			10	土
11	日				入試判定会議12:00			11	日
12	月				建国記念日			12	月
13	火	補習期間①(3年) (~2/21)	技能連携協議会役員会(大阪・練馬会館)	分掌会議				13	火
14	水							14	水
15	木							15	木
16	金		第2回技能連携校主事会議(名古屋ガーデンパレス)					16	金
17	土			入学手続(4月生第1回)		入学相談会		17	土
18	日							18	日
19	月							19	月
20	火		(卒認) 15:00~	単位認定試験	(卒認) (無) 15:00~	[オ]後期単位認定試験		20	火
21	水							21	水
22	木	校外学習(1・2年) 成績締め切り(3年)						22	木
23	金	第2回入試入学手続き 補習期間②(3年) (~2/28)		天皇誕生日				23	金
24	土					入学相談会		24	土
25	日							25	日
26	月					[福]全身性修了式10:00 [登]後3単位認定試験		26	月
27	火			後期3ターム特別活動等及ぶ教育相談期間	[オ]2年ホームルームPM			27	火
28	水				[オ]1年ホームルームPM			28	水
29	木	卒業認定					前1ヶ月	29	木
	備 考		各校入学試験 各校卒業認定会議			[新]1年希望者懇談			備 考

		令和5(2023)年度		3月行事予定				2023/4/3	
日	曜	向陽台総合学院	技能連携部	全 体	教務部・進路部・生徒保健部・オンライン	入学準備室・登校・新卒 他	出願 締切	日	曜
1	金	修学旅行(3年)		後期3ターム特別活動等及ぶ教育相談期間		[登]終業式		1	金
2	土	卒業式		入学選抜試験(4月生第2回)	学費軽減ガイダンス(AM) 進学コース説明会(PM)	入学相談会		2	土
3	日							3	日
4	月	学期末試験(~3/9)		後期3ターム終了 成績入力メキ切 (連) 15:00~				4	月
5	火		(卒認) 15:00~	後期単位認定会議15:00~				5	火
6	水				第3回進学就職ガイダンス(全校生・主に2年対象)	入学相談会		6	水
7	木				卒業要件確認・卒業申請①			7	木
8	金				卒業要件確認・卒業申請②			8	金
9	土			入学手続(4月生第2回)	卒業要件確認・卒業申請③	入学相談会		9	土
10	日					入学相談会		10	日
11	月	補習期間(~3/15)		分掌会議				11	月
12	火				進学コース春期講座(~3/19)			12	火
13	水					入学相談会		13	水
14	木		(卒認) 15:00~	(卒認) (無) 15:00~				14	木
15	金							15	金
16	土					入学相談会		16	土
17	日					入学相談会		17	日
18	月	成績締め切り						18	月
19	火							19	火
20	水			春分の日		入学相談会		20	水
21	木	第3回入試願書受付		卒業式①				21	木
22	金			卒業式①				22	金
23	土	第3回入学試験				入学相談会		23	土
24	日					入学相談会		24	日
25	月	終業式(1・2年)		離任式 (無) 15:30~				25	月
26	火	保護者懇談(~3/29)					前1ヶ月	26	火
27	水					入学相談会		27	水
28	木			入学選抜試験(4月生第3回)				28	木
29	金		(卒認) 10:00~	(無) 10:00~ 職員室移動				29	金
30	土	第3回入試入学手続き				入学相談会		30	土
31	日							31	日
	備 考		各校卒業認定会議 各校卒業式 各校入学試験	* 金曜日受講生(3/1単位認定試験)		[新]2年希望者懇談			備 考